

Baugenehmigungen BAYERN

Juli 2017

Inhalt:

1. Übersicht Baugenehmigungen Bayern (Regierungsbezirke) Wohnbau nach Haustyp (EFH/ZFH und MFH)
2. Diagramm Genehmigungen Wohngebäude nach Monaten
3. Diagramm Genehmigungen Wohnungen nach Monaten
4. Diagramm Wohnungen und Gebäude Wohnbau und Regierungsbezirk kumuliert
5. Diagramm Wohnungen und Gebäude EFH/ZFH und Regierungsbezirk kumuliert
6. Diagramm Wohnungen und Gebäude MFH und Regierungsbezirk kumuliert
7. Genehmigungen nach Sektor (Wohnbau oder Nichtwohnbau)
8. Baugenehmigungen nach Bezirken und Landkreisen Monat
9. Baugenehmigungen nach Bezirken und Landkreisen kumuliert

Übersicht



Juli Einzelmonat	Baugenehmigung Wohnungen								
	EFH/ZFH			MFH			Gesamt		
	2017	2016	z. VJ	2017	2016	z. VJ	2017	2016	z. VJ
Bayern	2.401	1.959	22,6%	3.478	2.813	23,6%	5.879	4.772	23,2%
Oberbayern	798	658	21,3%	1780	1098	62,1%	2578	1756	46,8%
Niederbayern	331	286	15,7%	173	377	-54,1%	504	663	-24,0%
Oberpfalz	210	173	21,4%	266	118	125,4%	476	291	63,6%
Oberfranken	147	135	8,9%	193	217	-11,1%	340	352	-3,4%
Mittelfranken	270	226	19,5%	255	453	-43,7%	525	679	-22,7%
Unterfranken	275	190	44,7%	264	234	12,8%	539	424	27,1%
Schwaben	370	291	27,1%	547	316	73,1%	917	607	51,1%

Jan. - Juli kumuliert	Baugenehmigung Wohnungen								
	EFH/ZFH			MFH			Gesamt		
	2017	2016	z. VJ	2016	2016	z. VJ	2017	2016	z. VJ
Bayern	15.866	15.420	2,9%	21.002	21.764	-3,5%	36.868	37.184	-0,8%
Oberbayern	5.097	4.895	4,1%	10.952	8.914	22,9%	16.049	13.809	16,2%
Niederbayern	2.426	2.173	11,6%	1.581	1.856	-14,8%	4.007	4.029	-0,5%
Oberpfalz	1.588	1.738	-8,6%	1.225	1.862	-34,2%	2.813	3.600	-21,9%
Oberfranken	963	1.092	-11,8%	841	1.253	-32,9%	1.804	2.345	-23,1%
Mittelfranken	1.793	1.617	10,9%	2.538	2.665	-4,8%	4.331	4.282	1,1%
Unterfranken	1.404	1.475	-4,8%	989	1.871	-47,1%	2.393	3.346	-28,5%
Schwaben	2.595	2.430	6,8%	2.876	3.343	-14,0%	5.471	5.773	-5,2%

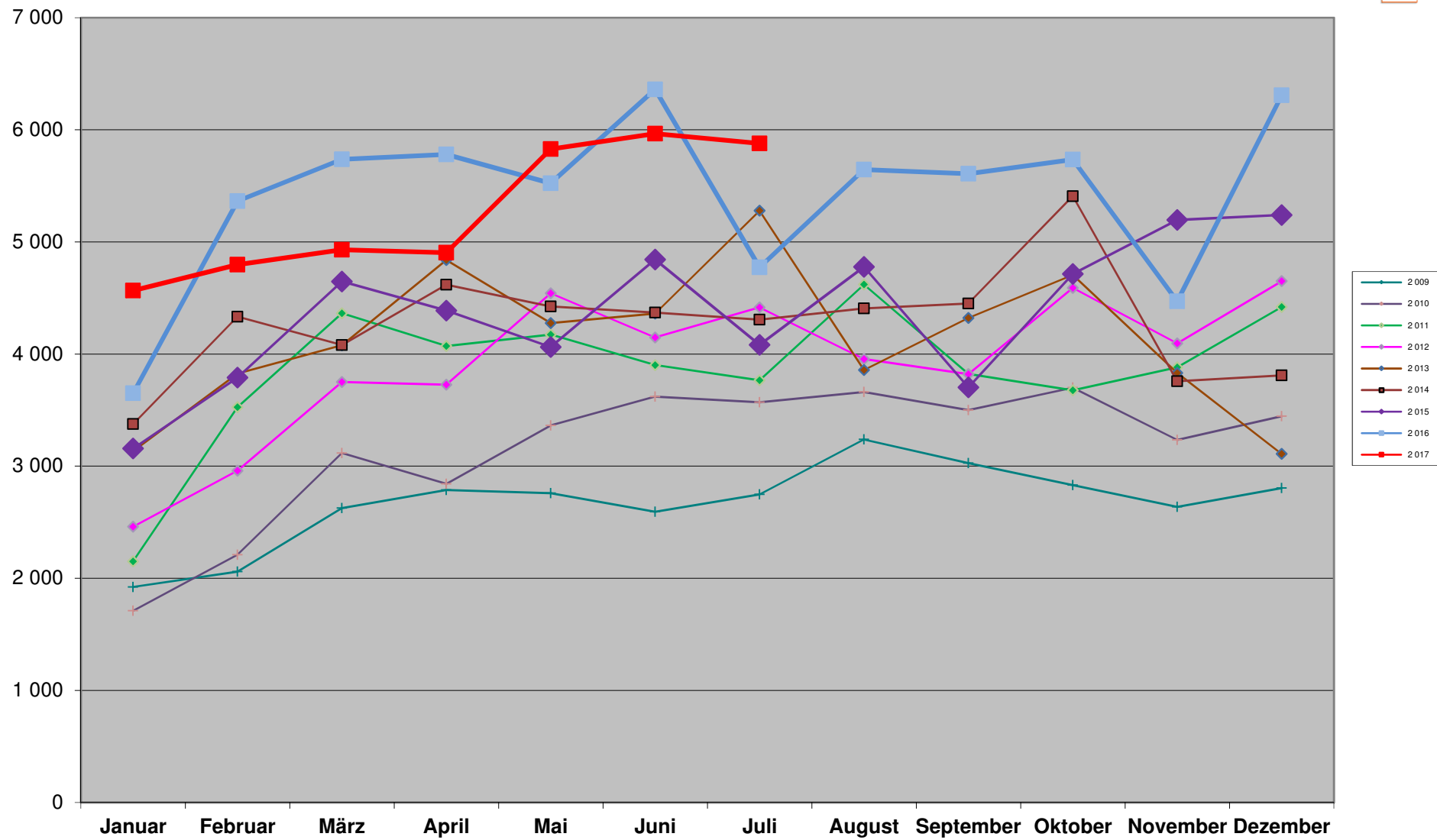
Übersicht



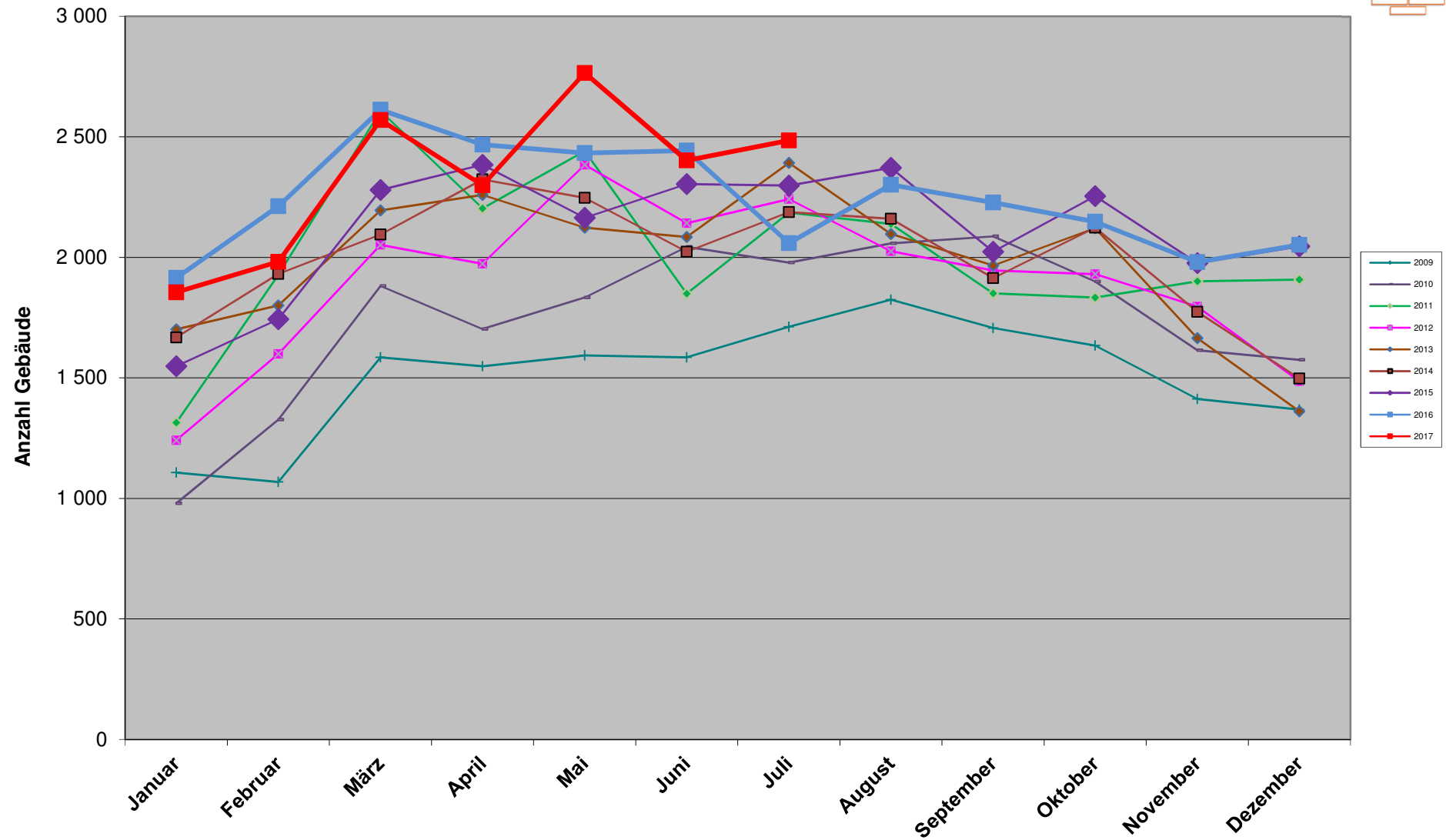
Juli Einzelmonat	Baugenehmigung Gebäude								
	EFH/ZFH			MFH			Gesamt		
	2017	2016	z. VJ	2017	2016	z. VJ	2017	2016	z. VJ
Bayern	2.154	1.760	22,4%	331	299	10,7%	2.485	2.059	20,7%
Oberbayern	699	585	19,5%	141	121	16,5%	840	706	19,0%
Niederbayern	305	257	18,7%	20	33	-39,4%	325	290	12,1%
Oberpfalz	186	159	17,0%	25	15	66,7%	211	174	21,3%
Oberfranken	134	120	11,7%	17	21	-19,0%	151	141	7,1%
Mittelfranken	253	209	21,1%	29	37	-21,6%	282	246	14,6%
Unterfranken	245	171	43,3%	31	36	-13,9%	276	207	33,3%
Schwaben	332	259	28,2%	68	36	88,9%	400	295	35,6%

Jan. - Juli kumuliert	Baugenehmigung Gebäude								
	EFH/ZFH			MFH			Gesamt		
	2017	2016	z. VJ	2017	2016	z. VJ	2017	2016	z. VJ
Bayern	14.227	13.985	1,7%	2.130	2.156	-1,2%	16.357	16.141	1,3%
Oberbayern	4.522	4.392	3,0%	998	964	3,5%	5.520	5.356	3,1%
Niederbayern	2.197	1.991	10,3%	174	202	-13,9%	2.371	2.193	8,1%
Oberpfalz	1.396	1.587	-12,0%	143	196	-27,0%	1.539	1.783	-13,7%
Oberfranken	873	988	-11,6%	90	88	2,3%	963	1.076	-10,5%
Mittelfranken	1.656	1.508	9,8%	258	226	14,2%	1.914	1.734	10,4%
Unterfranken	1.262	1.331	-5,2%	134	158	-15,2%	1.396	1.489	-6,2%
Schwaben	2.321	2.188	6,1%	333	322	3,4%	2.654	2.510	5,7%

Baugenehmigungen Bayern Wohnungen

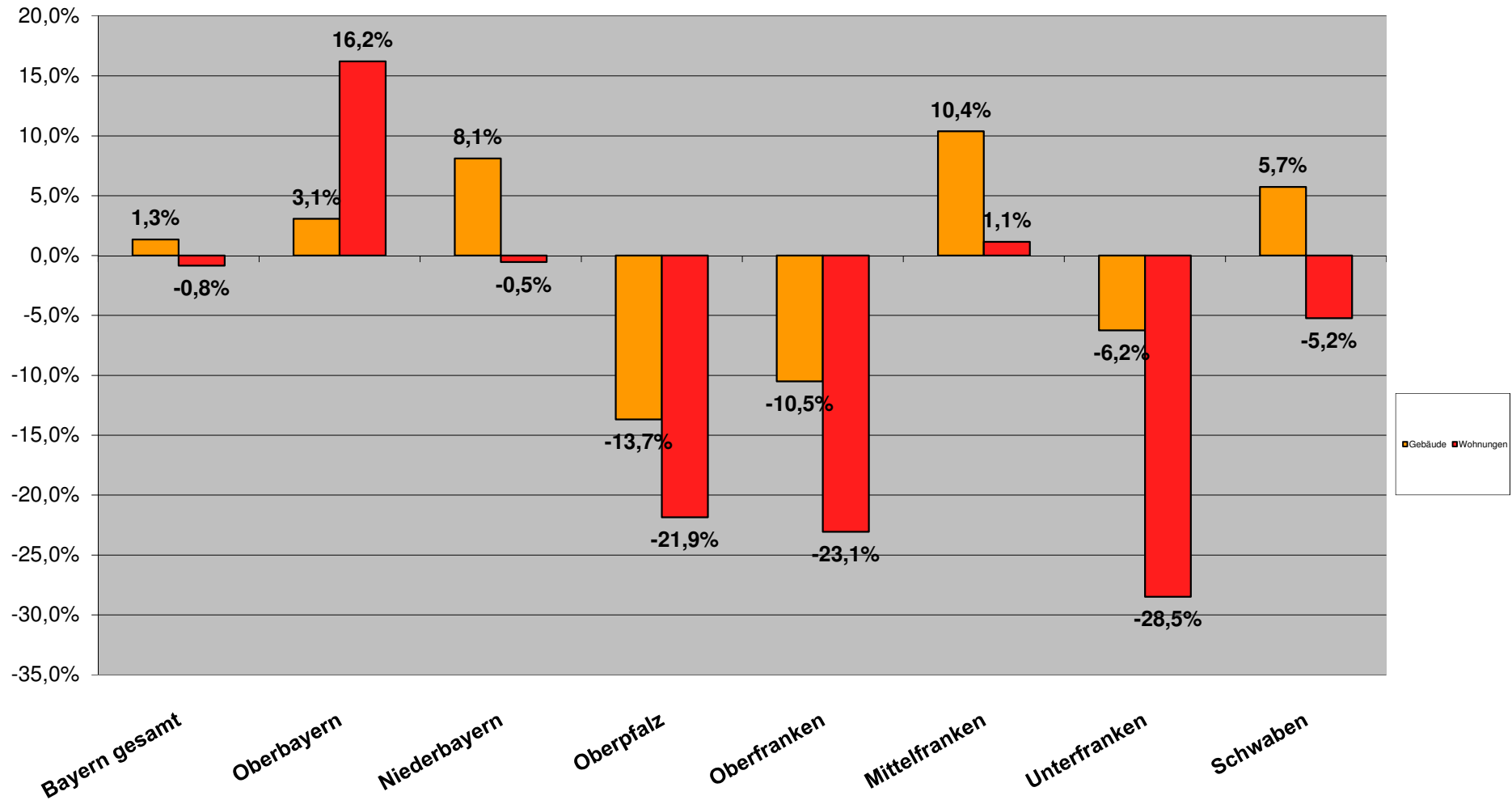


Baugenehmigungen Bayern Wohngebäude



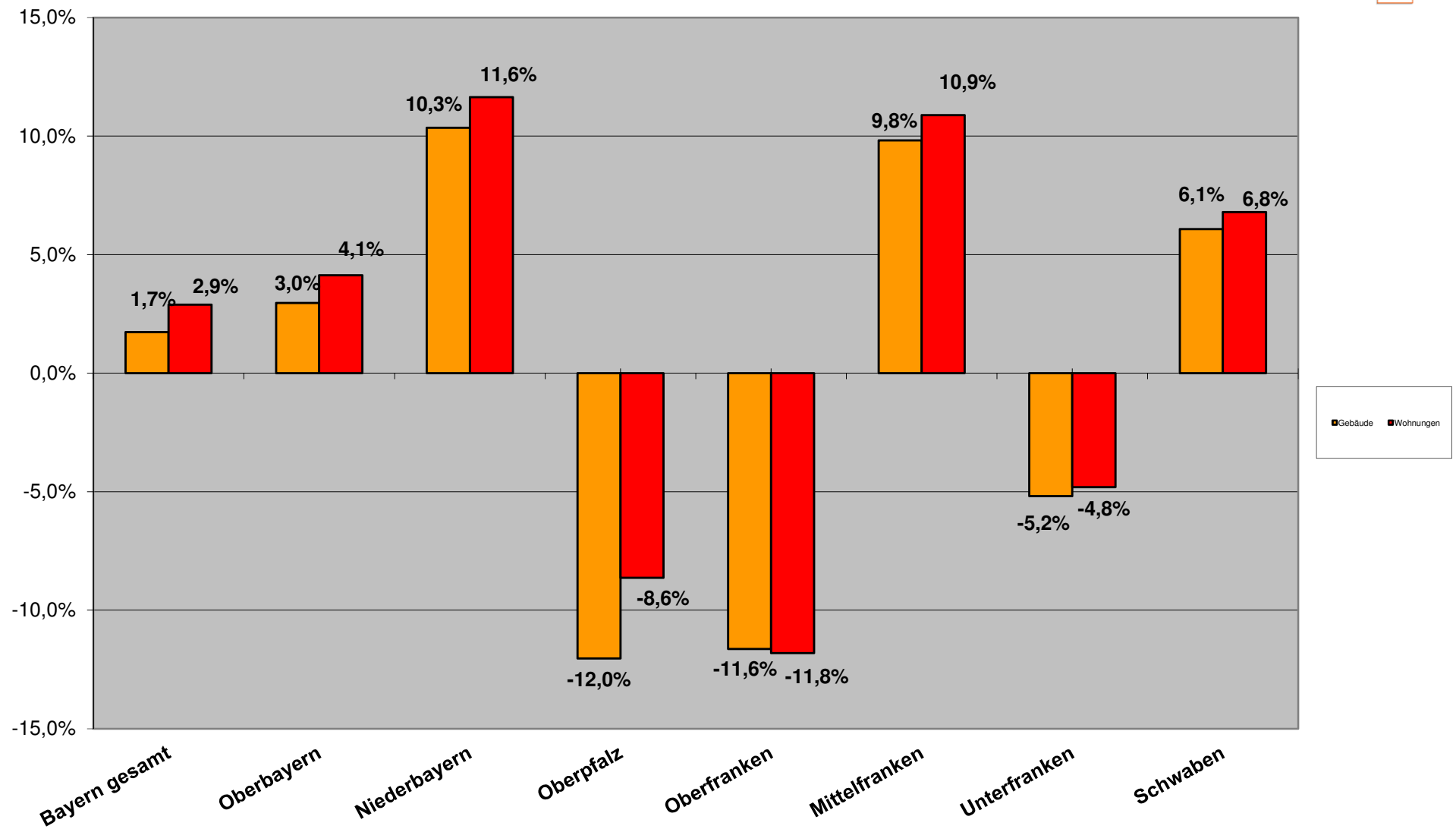
Entwicklung Baugenehmigungen per Juli 2017

Wohnbau (EFH/ZFH und MFH)



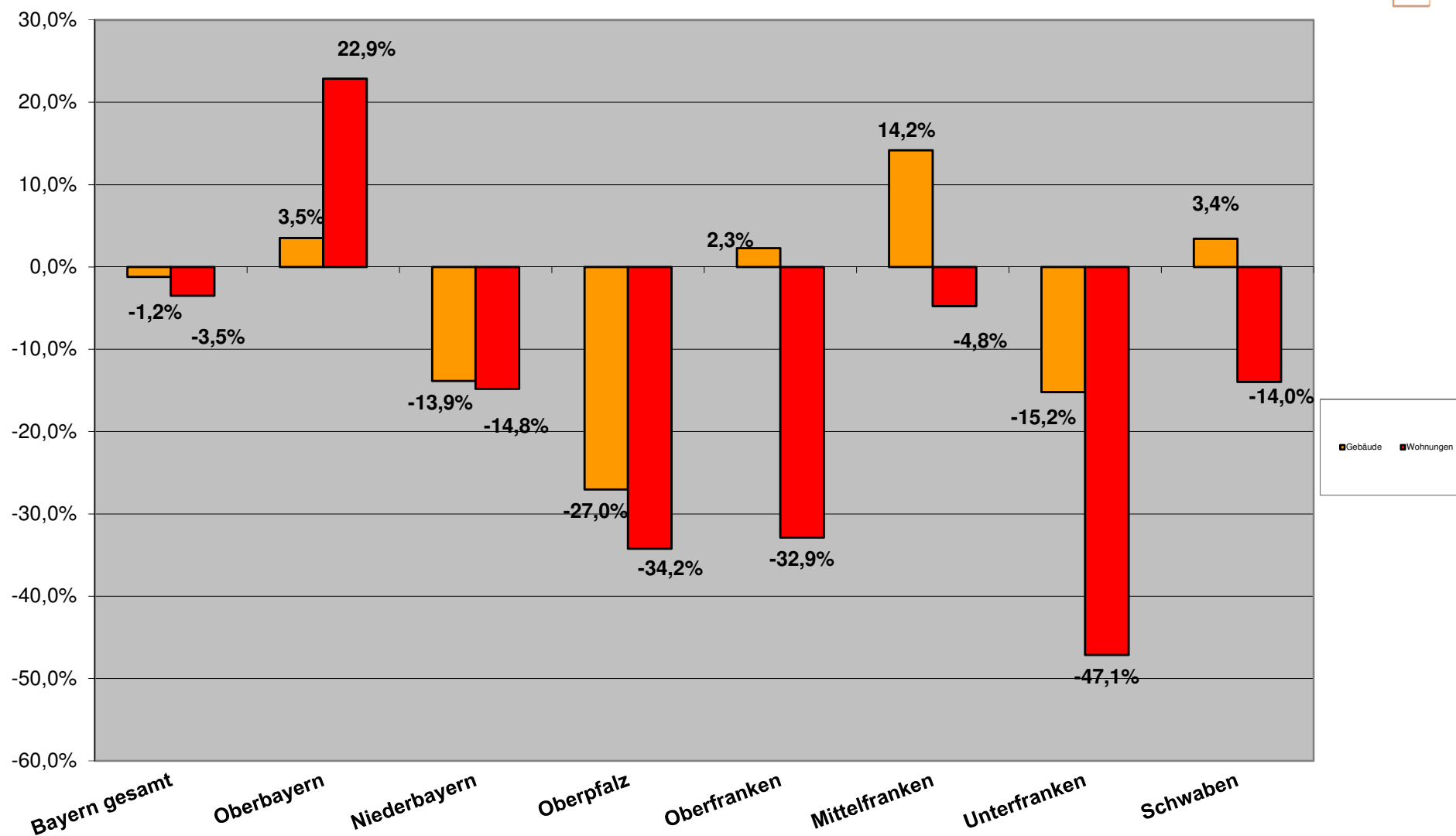
Entwicklung Baugenehmigungen per Juli 2017

EFH/ZFH Wohnungsbau



Entwicklung Baugenehmigungen per Juli 2017

Mehrfamilienwohnbau



Berichtszeitraum	Errichtung neuer Gebäude								Wohnungen insgesamt 2)
	Wohnbau 1)				Nicht-Wohnbau				
	Gebäude	Rauminhalt	Wohnungen	Veranschlagte Kosten der Bauwerke	Gebäude	Rauminhalt	Nutzfläche	Veranschlagte Kosten der Bauwerke	
	Anzahl	1 000 m³	Anzahl	1 000 EUR	Anzahl	1 000 m³	100 m²	1 000 EUR	

1) Einschl. Wohnheime. - 2) In Wohn- und Nichtwohngebäuden einschl. Baumaßnahmen an bestehenden Gebäuden.

Jan. - Juli

2017	16.357	22.103	36.868	7.752.642	4.455	28.155	41.454	4.698.553	42.772
2016	16.141	21.866	37.184	7.331.178	4.763	28.906	42.401	4.711.118	42.316
2015	14.720	18.849	28.967	6.042.294	4.426	26.484	39.102	3.888.842	33.634
2014	14.475	18.784	29.506	5.731.963	4.949	30.344	42.477	3.860.524	33.299
2013	14.554	19.125	29.791	5.590.817	5.151	29.196	42.510	3.705.752	33.241
2012	13.633	17.065	26.004	4.939.371	5.352	30.535	43.920	3.877.539	29.594
2011	14.527	17.690	25.956	4.945.622	5.560	29.147	44.242	3.831.909	29.323
2010	11.744	14.032	20.433	3.706.567	5.801	26.631	38.871	3.021.515	23.074
2009	10.198	12.482	17.499	3.203.442	4.734	25.224	37.089	3.110.092	19.952
2008	10.495	12.860	18.561	3.233.151	5.261	30.507	43.139	3.019.189	21.320
2007	11.482	13.481	19.787	3.286.533	4.756	27.302	41.475	3.028.074	22.837
2006	19.447	22.597	31.666	5.411.915	5.081	24.172	38.493	2.879.115	36.478
2005	14.918	17.449	24.651	4.174.530	4.332	19.697	30.769	2.366.750	28.344

Veränderung Jan. - Juli 2017 zu

2016	1,3%	1,1%	-0,8%	5,7%	-6,5%	-2,6%	-2,2%	-0,3%	1,1%
2015	11,1%	17,3%	27,3%	28,3%	0,7%	6,3%	6,0%	20,8%	27,2%
2014	13,0%	17,7%	25,0%	35,3%	-10,0%	-7,2%	-2,4%	21,7%	28,4%
2013	12,4%	15,6%	23,8%	38,7%	-13,5%	-3,6%	-2,5%	26,8%	28,7%
2012	20,0%	29,5%	41,8%	57,0%	-16,8%	-7,8%	-5,6%	21,2%	44,5%
2011	12,6%	24,9%	42,0%	56,8%	-19,9%	-3,4%	-6,3%	22,6%	45,9%
2010	39,3%	57,5%	80,4%	109,2%	-23,2%	5,7%	6,6%	55,5%	85,4%
2009	60,4%	77,1%	110,7%	142,0%	-5,9%	11,6%	11,8%	51,1%	114,4%
2008	55,9%	71,9%	98,6%	139,8%	-15,3%	-7,7%	-3,9%	55,6%	100,6%
2007	42,5%	64,0%	86,3%	135,9%	-6,3%	3,1%	-0,1%	55,2%	87,3%
2006	-15,9%	-2,2%	16,4%	43,3%	-12,3%	16,5%	7,7%	63,2%	17,3%
2005	9,6%	26,7%	49,6%	85,7%	2,8%	42,9%	34,7%	98,5%	50,9%

Monat Juli 2017 zu

2016	20,7%	18,9%	23,2%	23,7%	23,9%	57,0%	51,8%	28,6%	20,3%
2015	8,1%	20,2%	44,0%	30,5%	12,6%	10,0%	14,9%	33,5%	38,7%
2014	13,6%	18,9%	36,5%	36,1%	12,6%	11,6%	8,8%	5,9%	37,1%
2013	3,9%	0,6%	11,4%	21,4%	-9,5%	-23,0%	-15,9%	3,4%	13,2%
2012	10,8%	16,0%	33,1%	44,6%	-6,4%	10,6%	7,8%	0,2%	39,2%
2011	13,7%	23,9%	56,1%	56,9%	-5,9%	27,4%	10,8%	52,9%	57,9%
2010	25,6%	43,5%	64,7%	89,9%	-7,4%	29,2%	28,9%	72,2%	70,4%
2009	45,2%	61,4%	113,9%	119,3%	-10,1%	20,0%	9,2%	33,9%	111,1%
2008	50,0%	62,0%	82,9%	123,5%	-3,4%	-5,4%	-2,1%	32,0%	88,3%
2007	45,3%	58,2%	76,4%	125,7%	-3,1%	0,3%	1,6%	24,0%	77,4%
2006	17,2%	27,1%	40,6%	82,6%	-5,6%	8,2%	3,4%	38,6%	40,1%
2005	21,6%	36,2%	58,5%	100,3%	15,4%	72,2%	63,3%	142,3%	61,5%

Baugenehmigungen Monatsvergleich

Niederbayern + Oberbayern + Oberpfalz

Juli

	2017	2016		2017	2016		2017	2016	
	EFH	EFH	Veränd.	MFH	MFH	Veränd.	NWG	NWG	Veränd.
Zusammenfassung (Obb./Ndb./Opf.)	1339	1117	19,9%	2219	1593	39,3%	63	41	53,7%

Niederbayern

	EFH	EFH	Veränd.	MFH	MFH	Veränd.	NWG	NWG	Veränd.
Deggendorf	37	41	-9,8%	46	51	-9,8%	0	0	#DIV/0!
Dingolfing-Landau	63	14	350,0%	0	56	-100,0%	0	0	#DIV/0!
Freyung-Grafenau	15	17	-11,8%	3	0	#DIV/0!	0	0	#DIV/0!
Kelheim	30	51	-41,2%	37	60	-38,3%	1	1	0,0%
Landshut	29	42	-31,0%	0	0	#DIV/0!	2	0	#DIV/0!
Landshut-Stadt	7	9	-22,2%	12	120	-90,0%	0	1	-100,0%
Passau	56	31	80,6%	39	20	95,0%	0	0	#DIV/0!
Passau-Stadt	7	6	16,7%	4	6	-33,3%	0	0	#DIV/0!
Regen	12	4	200,0%	0	0	#DIV/0!	0	0	#DIV/0!
Rottal-Inn	35	22	59,1%	12	5	140,0%	3	0	#DIV/0!
Straubing-Bogen	37	38	-2,6%	16	26	-38,5%	0	0	#DIV/0!
Straubing-Stadt	3	11	-72,7%	4	33	-87,9%	0	7	-100,0%
Gesamt	331	286	15,7%	173	377	-54,1%	6	9	-33,3%

Oberbayern

	2017	2016		2017	2016		2017	2016	
	EFH	EFH	Veränd.	MFH	MFH	Veränd.	NWG	NWG	Veränd.
Altötting	30	20	50,0%	32	35	-8,6%	0	2	-100,0%
Bad Tölz-Wolfratshausen	12	28	-57,1%	24	27	-11,1%	1	1	0,0%
Berchtesgadener Land	15	8	87,5%	0	16	-100,0%	0	0	#DIV/0!
Dachau	25	27	-7,4%	186	3	6100,0%	1	0	#DIV/0!
Ebersberg	21	27	-22,2%	67	23	191,3%	2	0	#DIV/0!
Eichstätt	46	97	-52,6%	16	35	-54,3%	0	2	-100,0%
Erding	50	31	61,3%	76	0	#DIV/0!	0	0	#DIV/0!
Freising	35	37	-5,4%	27	19	42,1%	6	4	50,0%
Fürstenfeldbruck	40	31	29,0%	23	42	-45,2%	2	1	100,0%
Garmisch-Partenkirchen	19	11	72,7%	3	10	-70,0%	2	0	#DIV/0!
Ingolstadt-Stadt	43	23	87,0%	119	145	-17,9%	16	0	#DIV/0!
Landsberg a. Lech	31	28	10,7%	0	10	-100,0%	1	1	0,0%
Miesbach	18	17	5,9%	5	0	#DIV/0!	0	0	#DIV/0!
Mühldorf a. Inn	30	15	100,0%	17	27	-37,0%	2	0	#DIV/0!
München	44	38	15,8%	78	27	188,9%	1	2	-50,0%
München-Stadt	83	42	97,6%	971	430	125,8%	0	11	-100,0%
Neuburg-Schrobenhausen	45	20	125,0%	19	22	-13,6%	1	1	0,0%
Pfaffenhofen a.d. Ilm	40	6	566,7%	28	40	-30,0%	1	0	#DIV/0!
Rosenheim	51	65	-21,5%	55	59	-6,8%	4	2	100,0%
Rosenheim-Stadt	6	3	100,0%	0	0	#DIV/0!	6	0	#DIV/0!
Starnberg	24	35	-31,4%	5	30	-83,3%	0	0	#DIV/0!
Traunstein	40	14	185,7%	13	28	-53,6%	3	1	200,0%
Weilheim-Schongau	50	35	42,9%	16	70	-77,1%	0	0	#DIV/0!
Gesamt	798	658	21,3%	1780	1098	62,1%	49	28	75,0%

Oberpfalz

	2017	2016		2017	2016		2017	2016	
	EFH	EFH	Veränd.	MFH	MFH	Veränd.	NWG	NWG	Veränd.
Amberg-Stadt	1	7	-85,7%	72	15	380,0%	0	0	#DIV/0!
Amberg-Weizsach	21	27	-22,2%	3	6	-50,0%	0	0	#DIV/0!
Cham	46	28	64,3%	18	0	#DIV/0!	0	0	#DIV/0!
Neumarkt i.d. OPf.	17	15	13,3%	24	24	0,0%	3	0	#DIV/0!
Neustadt a.d. Waldnaab	10	25	-60,0%	0	0	#DIV/0!	0	2	-100,0%
Regensburg	62	39	59,0%	23	26	-11,5%	3	2	50,0%
Regensburg-Stadt	3	2	50,0%	112	23	387,0%	1	0	#DIV/0!
Schwandorf	41	16	156,3%	4	24	-83,3%	1	0	#DIV/0!
Tirschenreuth	7	11	-36,4%	0	0	#DIV/0!	0	0	#DIV/0!
Weiden i.d. OPf.-Stadt	2	3	-33,3%	10	0	#DIV/0!	0	0	#DIV/0!
Gesamt	210	173	21,4%	266	118	125,4%	8	4	100%

Baugenehmigungen Monatsvergleich

Juli

Schwaben

	2017	2016		2017	2016		2017	2016	
	EFH	EFH	Veränd.	MFH	MFH	Veränd.	NWG	NWG	Veränd.
Aichach-Friedberg	47	30	56,7%	20	11	81,8%	0	3	-100,0%
Augsburg	69	47	46,8%	142	15	846,7%	5	2	150,0%
Augsburg (Stadt)	3	6	-50,0%	142	99	43,4%	0	16	-100,0%
Dillingen a.d.Donau	21	24	-12,5%	6	3	100,0%	0	0	#DIV/0!
Günzburg	26	19	36,8%	0	0	#DIV/0!	0	1	-100,0%
Neu-Ulm	35	24	45,8%	10	57	-82,5%	0	31	-100,0%
Lindau (Bodensee)	24	11	118,2%	49	16	206,3%	1	0	#DIV/0!
Ostallgäu	22	35	-37,1%	51	0	#DIV/0!	0	1	-100,0%
Unterallgäu	47	39	20,5%	24	11	118,2%	1	2	-50,0%
Donau-Ries	41	23	78,3%	23	21	9,5%	1	2	-50,0%
Oberallgäu	32	26	23,1%	66	21	214,3%	2	0	#DIV/0!
Kaufbeuren	2	3	-33,3%	0	12	-100,0%	0	0	#DIV/0!
Kempton (Allgäu)	1	0	#DIV/0!	0	35	-100,0%	0	0	#DIV/0!
Memmingen	0	4	-100,0%	14	15	-6,7%	0	0	#DIV/0!
Gesamt	370	291	27,1%	547	316	73,1%	10	58	-82,8%

Baugenehmigungen Monatsvergleich Wohnungen

	2017	2016		2017	2016		2017	2016	
Juli	EFH	EFH	Veränd.	MFH	MFH	Veränd.	NWG	NWG	Veränd.
Zusammenfassung	692	551	-19,3%	712	904	117,8%	54	44	388,9%

Oberfranken	EFH	EFH	Veränd.	MFH	MFH	Veränd.	NWG	NWG	Veränd.
Bamberg	31	42	-26,2%	15	16	-6,3%	0	0	#DIV/0!
Bamberg-Stadt	8	5	60,0%	87	96	-9,4%	50	0	#DIV/0!
Bayreuth	10	18	-44,4%	4	0	#DIV/0!	0	0	#DIV/0!
Bayreuth-Stadt	2	8	-75,0%	5	76	-93,4%	0	0	#DIV/0!
Coburg	22	9	144,4%	9	0	#DIV/0!	0	0	#DIV/0!
Coburg-Stadt	1	4	-75,0%	6	12	-50,0%	0	0	#DIV/0!
Forchheim	16	21	-23,8%	49	13	276,9%	0	0	#DIV/0!
Hof	10	2	400,0%	0	0	#DIV/0!	0	0	#DIV/0!
Hof-Stadt	1	3	-66,7%	0	0	#DIV/0!	0	0	#DIV/0!
Kronach	4	4	0,0%	7	0	#DIV/0!	0	16	-100,0%
Kulmbach	22	7	214,3%	0	4	-100,0%	0	0	#DIV/0!
Lichtenfels	10	6	66,7%	0	0	#DIV/0!	1	0	#DIV/0!
Wunsiedel	10	6	66,7%	11	0	#DIV/0!	1	0	#DIV/0!
Gesamt	147	135	8,9%	193	217	-11,1%	52	16	225,0%

	2017	2016		2017	2016		2017	2016	
Mittelfranken	EFH	EFH	Veränd.	MFH	MFH	Veränd.	NWG	NWG	Veränd.
Ansbach	35	34	2,9%	5	7	-28,6%	0	0	#DIV/0!
Ansbach-Stadt	6	7	-14,3%	28	0	#DIV/0!	0	0	#DIV/0!
Erlangen	21	9	133,3%	8	0	#DIV/0!	0	0	#DIV/0!
Erlangen-Höchststadt	46	21	119,0%	34	12	183,3%	1	0	#DIV/0!
Fürth	21	14	50,0%	11	11	0,0%	0	3	-100,0%
Fürth-Stadt	22	18	22,2%	97	179	-45,8%	0	13	-100,0%
Nürnberg (Stadt)	5	24	-79,2%	35	233	-85,0%	0	0	#DIV/0!
Nürnberger Land	30	31	-3,2%	24	0	#DIV/0!	1	0	#DIV/0!
Neustadt / Aisch	25	15	66,7%	0	0	#DIV/0!	0	0	#DIV/0!
Roth	47	31	51,6%	0	11	-100,0%	0	0	#DIV/0!
Schwabach	2	2	0,0%	0	0	#DIV/0!	0	0	#DIV/0!
Weißenburg-Gunzenh.	10	20	-50,0%	13	0	#DIV/0!	0	0	#DIV/0!
Gesamt	270	226	19,5%	255	453	-43,7%	2	16	-87,5%

	2017	2016		2017	2016		2017	2016	
Unterfranken	EFH	EFH	Veränd.	MFH	MFH	Veränd.	NWG	NWG	Veränd.
Aschaffenburg	37	32	15,6%	7	24	-70,8%	0	0	#DIV/0!
Bad Kissingen	30	7	328,6%	4	0	#DIV/0!	0	0	#DIV/0!
Rhön-Grabfeld	0	10	-100,0%	0	20	-100,0%	0	2	-100,0%
Haßberge	26	26	0,0%	4	18	-77,8%	0	0	#DIV/0!
Kitzingen	70	19	268,4%	3	22	-86,4%	0	0	#DIV/0!
Miltenberg	18	13	38,5%	24	0	#DIV/0!	0	2	-100,0%
Main-Spessart	18	22	-18,2%	5	36	-86,1%	0	0	#DIV/0!
Schweinfurt	27	16	68,8%	6	9	-33,3%	0	0	#DIV/0!
Würzburg	45	27	66,7%	15	45	-66,7%	0	8	-100,0%
Aschaffenburg (Stadt)	3	0	#DIV/0!	125	25	400,0%	0	0	#DIV/0!
Schweinfurt (Stadt)	1	6	-83,3%	0	0	#DIV/0!	0	0	#DIV/0!
Würzburg (Stadt)	0	12	-100,0%	71	35	102,9%	0	0	#DIV/0!
Gesamt	275	190	44,7%	264	234	12,8%	0	12	-100,0%

Baugenehmigungen kumuliert zum Juli

Niederbayern + Oberbayern + Oberpfalz

Wohnungen	2017			2016			2017			2016		
Juli kumuliert	EFH	EFH	Veränd.	MFH	MFH	Veränd.	NWG	NWG	Veränd.	NWG	NWG	Veränd.
Zusammenfassung (Obb./Ndb./Opf.)	9111	8806	3,5%	13758	12632	8,9%	442	407				8,6%

Niederbayern	EFH	EFH	Veränd.	MFH	MFH	Veränd.	NWG	NWG	Veränd.
Deggendorf	218	254	-14,2%	244	156	56,4%	1	0	#DIV/0!
Dingolfing-Landau	245	186	31,7%	115	194	-40,7%	1	7	-85,7%
Freyung-Grafenau	114	108	5,6%	40	14	185,7%	3	0	#DIV/0!
Kelheim	308	289	6,6%	262	203	29,1%	4	6	-33,3%
Landshut	345	302	14,2%	36	11	227,3%	51	5	920,0%
Landshut-Stadt	68	76	-10,5%	263	339	-22,4%	1	3	-66,7%
Passau	354	350	1,1%	147	291	-49,5%	3	7	-57,1%
Passau-Stadt	42	26	61,5%	129	218	-40,8%	0	0	#DIV/0!
Regen	118	81	45,7%	49	15	226,7%	3	0	#DIV/0!
Rottal-Inn	231	195	18,5%	76	94	-19,1%	22	6	266,7%
Straubing-Bogen	352	253	39,1%	84	102	-17,6%	4	2	100,0%
Straubing-Stadt	31	53	-41,5%	136	219	-37,9%	0	7	-100,0%
Gesamt	2426	2173	11,6%	1581	1856	-14,8%	93	43	116,3%

Oberbayern	EFH	EFH	Veränd.	MFH	MFH	Veränd.	NWG	NWG	Veränd.
Altötting	167	152	9,9%	154	179	-14,0%	24	5	380,0%
Bad Tölz-Wolfratshausen	166	151	9,9%	436	401	8,7%	13	16	-18,8%
Berchtesgadener Land	79	71	11,3%	161	98	64,3%	12	6	100,0%
Dachau	263	255	3,1%	290	139	108,6%	7	4	75,0%
Ebersberg	151	218	-30,7%	327	184	77,7%	7	6	16,7%
Eichstätt	328	382	-14,1%	205	115	78,3%	5	9	-44,4%
Erding	269	238	13,0%	323	155	108,4%	1	1	0,0%
Freising	186	244	-23,8%	323	319	1,3%	15	4	275,0%
Fürstenfeldbruck	272	246	10,6%	290	228	27,2%	4	30	-86,7%
Garmisch-Partenkirchen	63	48	31,3%	142	51	178,4%	3	1	200,0%
Ingolstadt-Stadt	216	201	7,5%	378	646	-41,5%	37	3	1133,3%
Landsberg a. Lech	204	165	23,6%	95	133	-28,6%	13	8	62,5%
Miesbach	113	144	-21,5%	55	76	-27,6%	16	12	33,3%
Mühldorf a. Inn	213	178	19,7%	195	215	-9,3%	4	5	-20,0%
München	364	354	2,8%	733	507	44,6%	10	28	-64,3%
München-Stadt	453	414	9,4%	5672	3961	43,2%	29	109	-73,4%
Neuburg-Schrobenhausen	220	181	21,5%	108	125	-13,6%	8	2	300,0%
Pfaffenhofen a.d. Ilm	270	178	51,7%	232	314	-26,1%	16	10	60,0%
Rosenheim	374	346	8,1%	280	262	6,9%	16	22	-27,3%
Rosenheim-Stadt	31	58	-46,6%	133	63	111,1%	6	5	20,0%
Starnberg	216	189	14,3%	118	212	-44,3%	1	21	-95,2%
Traunstein	189	270	-30,0%	163	193	-15,5%	10	28	-64,3%
Weilheim-Schongau	290	212	36,8%	139	338	-58,9%	23	11	109,1%
Gesamt	5097	4895	4,1%	10952	8914	22,9%	280	346	-19,1%

Oberpfalz	EFH	EFH	Veränd.	MFH	MFH	Veränd.	NWG	NWG	Veränd.
Amberg-Stadt	13	32	-59,4%	110	65	69,2%	0	2	-100,0%
Amberg-Sulzbach	171	144	18,8%	31	42	-26,2%	3	0	#DIV/0!
Cham	241	257	-6,2%	115	196	-41,3%	0	0	#DIV/0!
Neumarkt i.d. OPf.	240	279	-14,0%	219	298	-26,5%	6	3	100,0%
Neustadt a.d. Waldnaab	113	138	-18,1%	11	0	#DIV/0!	0	2	-100,0%
Regensburg	405	407	-0,5%	157	217	-27,6%	8	7	14,3%
Regensburg-Stadt	51	145	-64,8%	418	758	-44,9%	1	0	#DIV/0!
Schwandorf	254	249	2,0%	125	205	-39,0%	3	3	0,0%
Tirschenreuth	70	60	16,7%	6	23	-73,9%	48	1	4700,0%
Weiden i.d. OPf.-Stadt	30	27	11,1%	33	58	-43,1%	0	0	#DIV/0!
Gesamt	1588	1738	-8,6%	1225	1862	-34,2%	69	18	283%

Baugenehmigungen kumuliert

Juli kumuliert

	2017	2016		2017	2016		2017	2016	
Schwaben			Veränd.			Veränd.			Veränd.
Aichach-Friedberg	287	244	17,6%	176	165	6,7%	3	5	-40,0%
Augsburg	458	415	10,4%	397	269	47,6%	9	23	-60,9%
Augsburg (Stadt)	80	44	81,8%	789	775	1,8%	1	18	-94,4%
Dillingen a.d.Donau	185	153	20,9%	48	76	-36,8%	0	3	-100,0%
Günzburg	244	176	38,6%	170	222	-23,4%	0	3	-100,0%
Neu-Ulm	187	192	-2,6%	183	642	-71,5%	4	35	-88,6%
Lindau (Bodensee)	125	60	108,3%	122	103	18,4%	6	6	0,0%
Ostallgäu	206	279	-26,2%	152	168	-9,5%	3	11	-72,7%
Unterallgäu	327	312	4,8%	211	333	-36,6%	4	6	-33,3%
Donau-Ries	203	246	-17,5%	88	105	-16,2%	1	4	-75,0%
Oberallgäu	206	166	24,1%	253	148	70,9%	11	9	22,2%
Kaufbeuren	30	56	-46,4%	137	81	69,1%	0	0	#DIV/0!
Kempten (Allgäu)	21	32	-34,4%	93	198	-53,0%	0	0	#DIV/0!
Memmingen	36	55	-34,5%	57	58	-1,7%	2	0	#DIV/0!
Gesamt	2595	2430	6,8%	2876	3343	-14,0%	44	123	-64,2%

Baugenehmigungen kumuliert Wohnungen

	2017	2016		2017	2016		2017	2016	
Juli kumuliert	EFH	EFH	Veränd.	EFH	MFH	Veränd.	EFH	NWG	Veränd.
Zusammenfassung	4160	4184	8,0%	4368	5789	74,8%	348	140	-23,1%

Oberfranken	EFH	EFH	Veränd.	EFH	MFH	Veränd.	EFH	NWG	Veränd.
Bamberg	189	262	-27,9%	51	86	-40,7%	0	3	-100,0%
Bamberg-Stadt	18	55	-67,3%	222	103	115,5%	50	0	#DIV/0!
Bayreuth	110	156	-29,5%	45	4	1025,0%	0	0	#DIV/0!
Bayreuth-Stadt	37	24	54,2%	98	374	-73,8%	0	0	#DIV/0!
Coburg	100	99	1,0%	96	20	380,0%	1	0	#DIV/0!
Coburg-Stadt	12	14	-14,3%	46	29	58,6%	0	0	#DIV/0!
Forchheim	179	189	-5,3%	118	134	-11,9%	2	3	-33,3%
Hof	59	45	31,1%	0	6	-100,0%	3	0	#DIV/0!
Hof-Stadt	11	14	-21,4%	10	362	-97,2%	14	0	#DIV/0!
Kronach	44	52	-15,4%	22	40	-45,0%	115	16	618,8%
Kulmbach	88	49	79,6%	21	50	-58,0%	0	0	#DIV/0!
Lichtenfels	68	71	-4,2%	71	35	102,9%	1	0	#DIV/0!
Wunsiedel	48	62	-22,6%	41	10	310,0%	1	0	#DIV/0!
Gesamt	963	1092	-11,8%	841	1253	-32,9%	187	22	750,0%

	2017	2016		2017	2016		2017	2016	
Mittelfranken	EFH	EFH	Veränd.	EFH	MFH	Veränd.	EFH	NWG	Veränd.
Ansbach	312	261	19,5%	132	151	-12,6%	12	4	200,0%
Ansbach-Stadt	18	27	-33,3%	53	21	152,4%	0	0	#DIV/0!
Erlangen	37	78	-52,6%	103	671	-84,6%	0	2	-100,0%
Erlangen-Höchststadt	341	255	33,7%	232	157	47,8%	9	15	-40,0%
Fürth	184	87	111,5%	175	132	32,6%	3	12	-75,0%
Fürth-Stadt	93	58	60,3%	317	342	-7,3%	4	17	-76,5%
Nürnberg (Stadt)	114	204	-44,1%	1079	955	13,0%	10	8	25,0%
Nürnberger Land	240	216	11,1%	135	128	5,5%	57	1	5600,0%
Neustadt / Aisch	104	77	35,1%	35	16	118,8%	0	4	-100,0%
Roth	199	212	-6,1%	22	70	-68,6%	1	0	#DIV/0!
Schwabach	29	24	20,8%	115	0	#DIV/0!	0	2	-100,0%
Weißenburg-Gunzenh.	122	118	3,4%	140	22	536,4%	6	2	200,0%
Gesamt	1793	1617	10,9%	2538	2665	-4,8%	102	67	52,2%

	2017	2016		2017	2016		2017	2016	
Unterfranken	EFH	EFH	Veränd.	EFH	MFH	Veränd.	EFH	NWG	Veränd.
Aschaffenburg	178	196	-9,2%	104	73	42,5%	1	13	-92,3%
Bad Kissingen	138	118	16,9%	72	44	63,6%	1	0	#DIV/0!
Rhön-Grabfeld	102	100	2,0%	26	28	-7,1%	1	3	-66,7%
Haßberge	125	162	-22,8%	34	103	-67,0%	21	0	#DIV/0!
Kitzingen	137	137	0,0%	15	52	-71,2%	1	3	-66,7%
Miltenberg	114	119	-4,2%	85	119	-28,6%	17	9	88,9%
Main-Spessart	136	158	-13,9%	75	86	-12,8%	1	0	#DIV/0!
Schweinfurt	164	144	13,9%	77	32	140,6%	1	1	0,0%
Würzburg	224	241	-7,1%	91	130	-30,0%	14	9	55,6%
Aschaffenburg	22	33	-33,3%	248	332	-25,3%	1	0	#DIV/0!
Schweinfurt	28	23	21,7%	84	27	211,1%	0	13	-100,0%
Würzburg	36	44	-18,2%	78	845	-90,8%	0	0	#DIV/0!
Gesamt	1404	1475	-4,8%	989	1871	-47,1%	59	51	15,7%