

# Baugenehmigungen BAYERN

## August 2018

### **Inhalt:**

1. Übersicht Baugenehmigungen Bayern (Regierungsbezirke) Wohnbau nach Haustyp (EFH/ZFH und MFH)
2. Diagramm Genehmigungen Wohngebäude nach Monaten
3. Diagramm Genehmigungen Wohnungen nach Monaten
4. Diagramm Wohnungen und Gebäude Wohnbau und Regierungsbezirk kumuliert
5. Diagramm Wohnungen und Gebäude EFH/ZFH und Regierungsbezirk kumuliert
6. Diagramm Wohnungen und Gebäude MFH und Regierungsbezirk kumuliert
7. Genehmigungen nach Sektor (Wohnbau oder Nichtwohnbau)
8. Baugenehmigungen nach Bezirken und Landkreisen Monat
9. Baugenehmigungen nach Bezirken und Landkreisen kumuliert

*Quelle: Landesamt für Statistik, München (aufbereitet von: ZVB – Ziegelvertrieb Bayern GmbH )*

## Übersicht



August Einzelmonat	Baugenehmigung <b>Wohnungen</b>								
	EFH/ZFH			MFH			Gesamt		
	2018	2017	z. VJ	2018	2017	z. VJ	2018	2017	z. VJ
<b>Bayern</b>	<b>2.200</b>	<b>2.313</b>	<b>-4,9%</b>	<b>4.239</b>	<b>3.483</b>	<b>21,7%</b>	<b>6.439</b>	<b>5.796</b>	<b>11,1%</b>
Oberbayern .....	800	773	3,5%	2864	2038	40,5%	3664	2811	30,3%
Niederbayern .....	277	350	-20,9%	220	231	-4,8%	497	581	-14,5%
Oberpfalz .....	213	264	-19,3%	175	325	-46,2%	388	589	-34,1%
Oberfranken .....	145	126	15,1%	104	74	40,5%	249	200	24,5%
Mittelfranken .....	213	238	-10,5%	441	248	77,8%	654	486	34,6%
Unterfranken .....	183	243	-24,7%	172	189	-9,0%	355	432	-17,8%
Schwaben .....	369	319	15,7%	263	378	-30,4%	632	697	-9,3%

Aug. kum. kumuliert	Baugenehmigung <b>Wohnungen</b>								
	EFH/ZFH			MFH (inkl. Wohnheime)			Gesamt		
	2018	2017	z. VJ	2018	2017	z. VJ	2018	2017	z. VJ
<b>Bayern</b>	<b>17.629</b>	<b>18.179</b>	<b>-3,0%</b>	<b>27.868</b>	<b>24.485</b>	<b>13,8%</b>	<b>45.497</b>	<b>42.664</b>	<b>6,6%</b>
Oberbayern .....	5.626	5.870	-4,2%	14.839	12.990	14,2%	20.465	18.860	8,5%
Niederbayern .....	2.588	2.776	-6,8%	1.964	1.812	8,4%	4.552	4.588	-0,8%
Oberpfalz .....	2.079	1.852	12,3%	2.592	1.550	67,2%	4.671	3.402	37,3%
Oberfranken .....	1.170	1.089	7,4%	817	915	-10,7%	1.987	2.004	-0,8%
Mittelfranken .....	1.977	2.031	-2,7%	2.853	2.786	2,4%	4.830	4.817	0,3%
Unterfranken .....	1.466	1.647	-11,0%	1.109	1.178	-5,9%	2.575	2.825	-8,8%
Schwaben .....	2.723	2.914	-6,6%	3.694	3.254	13,5%	6.417	6.168	4,0%

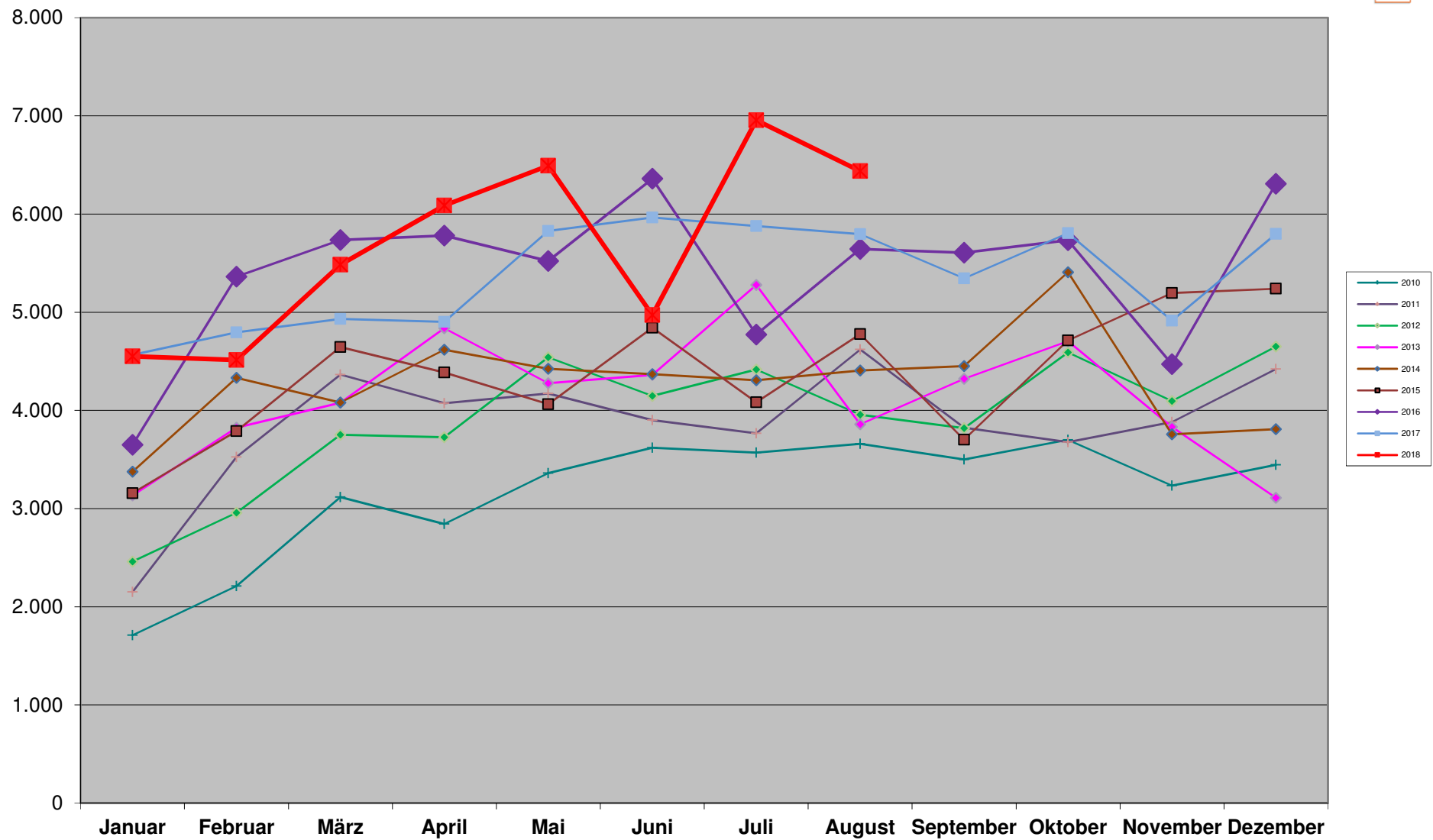
## Übersicht



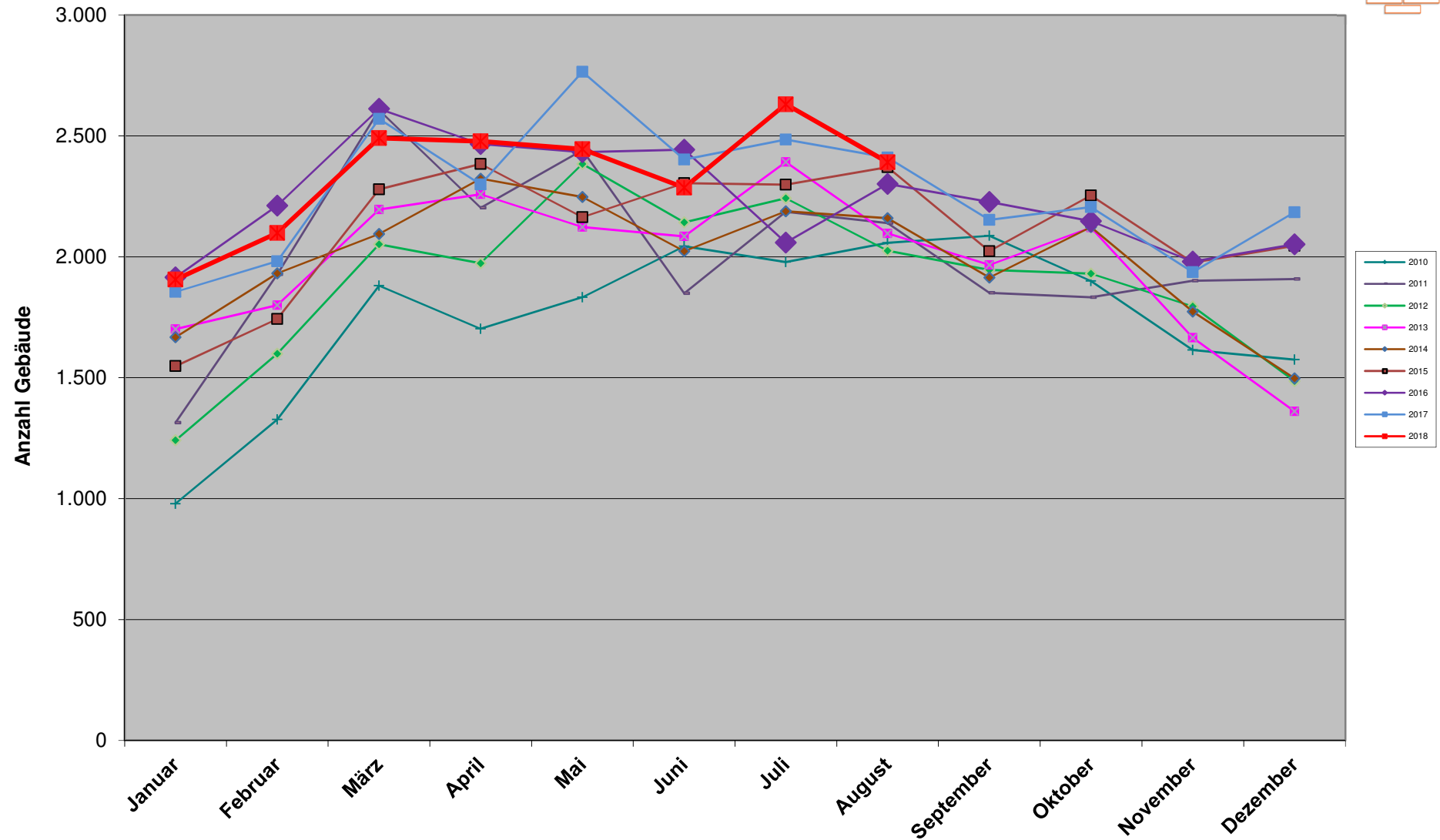
August Einzelmonat	Baugenehmigung <b>Gebäude</b>								
	EFH/ZFH			MFH			Gesamt		
	2018	2017	z. VJ	2018	2017	z. VJ	2018	2017	z. VJ
<b>Bayern</b>	<b>2.001</b>	<b>2.050</b>	<b>-2,4%</b>	<b>390</b>	<b>361</b>	<b>8,0%</b>	<b>2.391</b>	<b>2.411</b>	<b>-0,8%</b>
Oberbayern .....	712	690	3,2%	233	189	23,3%	945	879	7,5%
Niederbayern .....	255	311	-18,0%	22	25	-12,0%	277	336	-17,6%
Oberpfalz .....	190	232	-18,1%	23	43	-46,5%	213	275	-22,5%
Oberfranken .....	135	120	12,5%	13	8	62,5%	148	128	15,6%
Mittelfranken .....	198	218	-9,2%	30	31	-3,2%	228	249	-8,4%
Unterfranken .....	168	205	-18,0%	31	23	34,8%	199	228	-12,7%
Schwaben .....	343	274	25,2%	38	42	-9,5%	381	316	20,6%

Aug. kum. kumuliert	Baugenehmigung <b>Gebäude</b>								
	EFH/ZFH			MFH (inkl. Wohnheime)			Gesamt		
	2018	2017	z. VJ	2018	2017	z. VJ	2018	2017	z. VJ
<b>Bayern</b>	<b>15.974</b>	<b>16.277</b>	<b>-1,9%</b>	<b>2.753</b>	<b>2.491</b>	<b>10,5%</b>	<b>18.727</b>	<b>18.768</b>	<b>-0,2%</b>
Oberbayern .....	5.026	5.212	-3,6%	1.368	1.187	15,2%	6.394	6.399	-0,1%
Niederbayern .....	2.363	2.508	-5,8%	233	199	17,1%	2.596	2.707	-4,1%
Oberpfalz .....	1.882	1.628	15,6%	243	186	30,6%	2.125	1.814	17,1%
Oberfranken .....	1.096	993	10,4%	86	98	-12,2%	1.182	1.091	8,3%
Mittelfranken .....	1.837	1.874	-2,0%	291	289	0,7%	2.128	2.163	-1,6%
Unterfranken .....	1.333	1.467	-9,1%	149	157	-5,1%	1.482	1.624	-8,7%
Schwaben .....	2.437	2.595	-6,1%	383	375	2,1%	2.820	2.970	-5,1%

# Baugenehmigungen Bayern Wohnungen

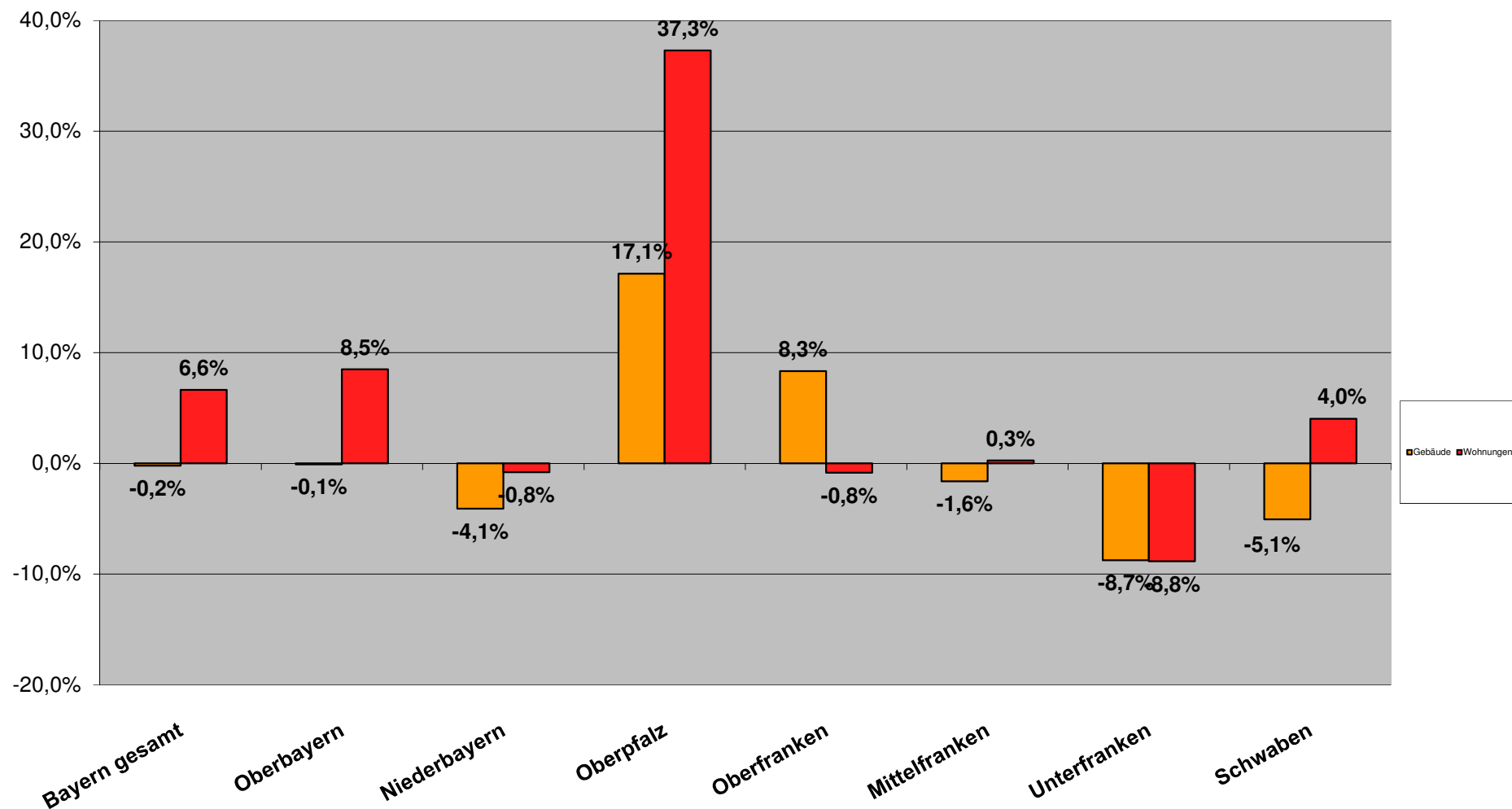


# Baugenehmigungen Bayern Wohngebäude



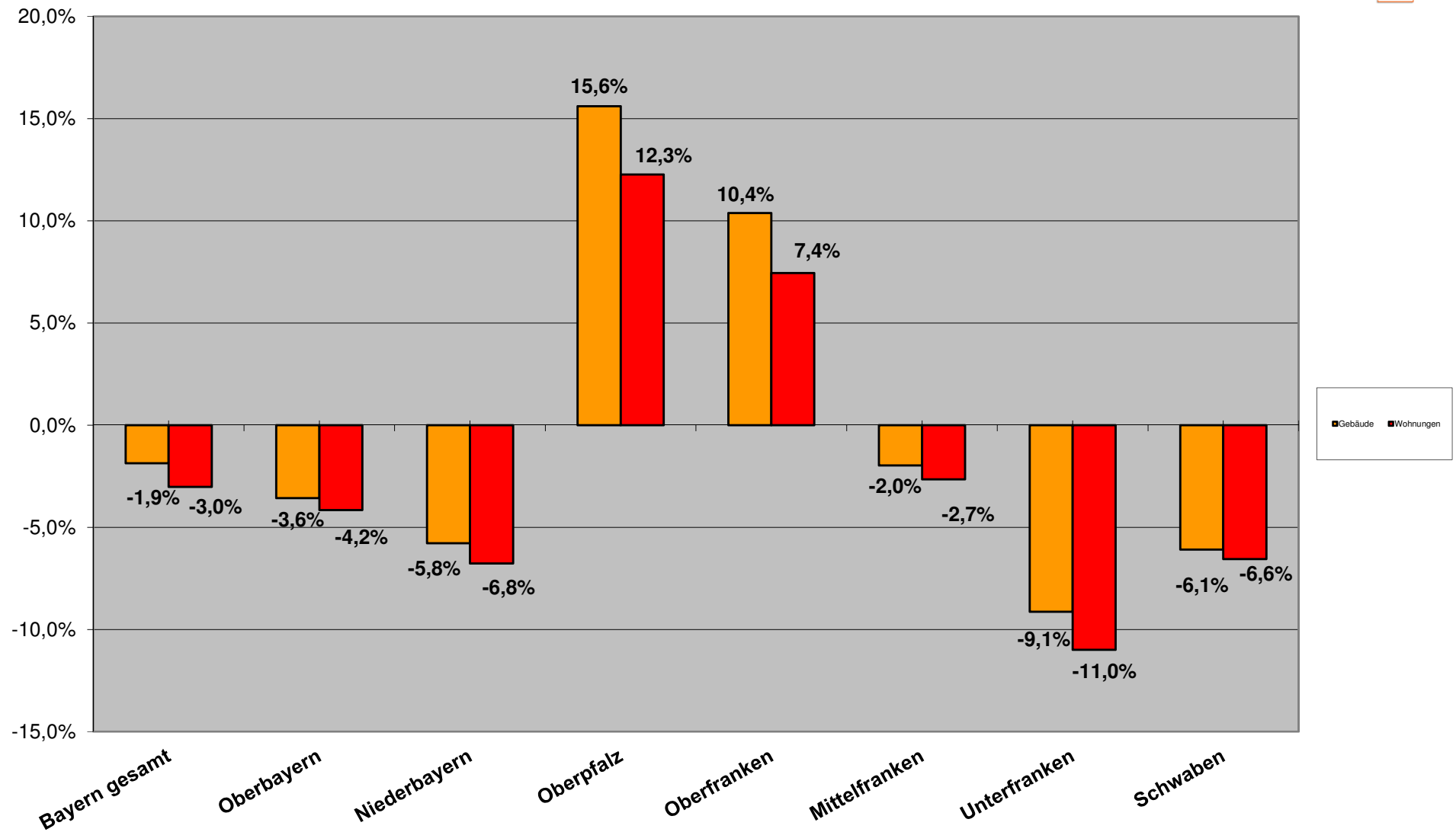
# Entwicklung Baugenehmigungen kum. 2018

## Wohnbau (EFH/ZFH und MFH)



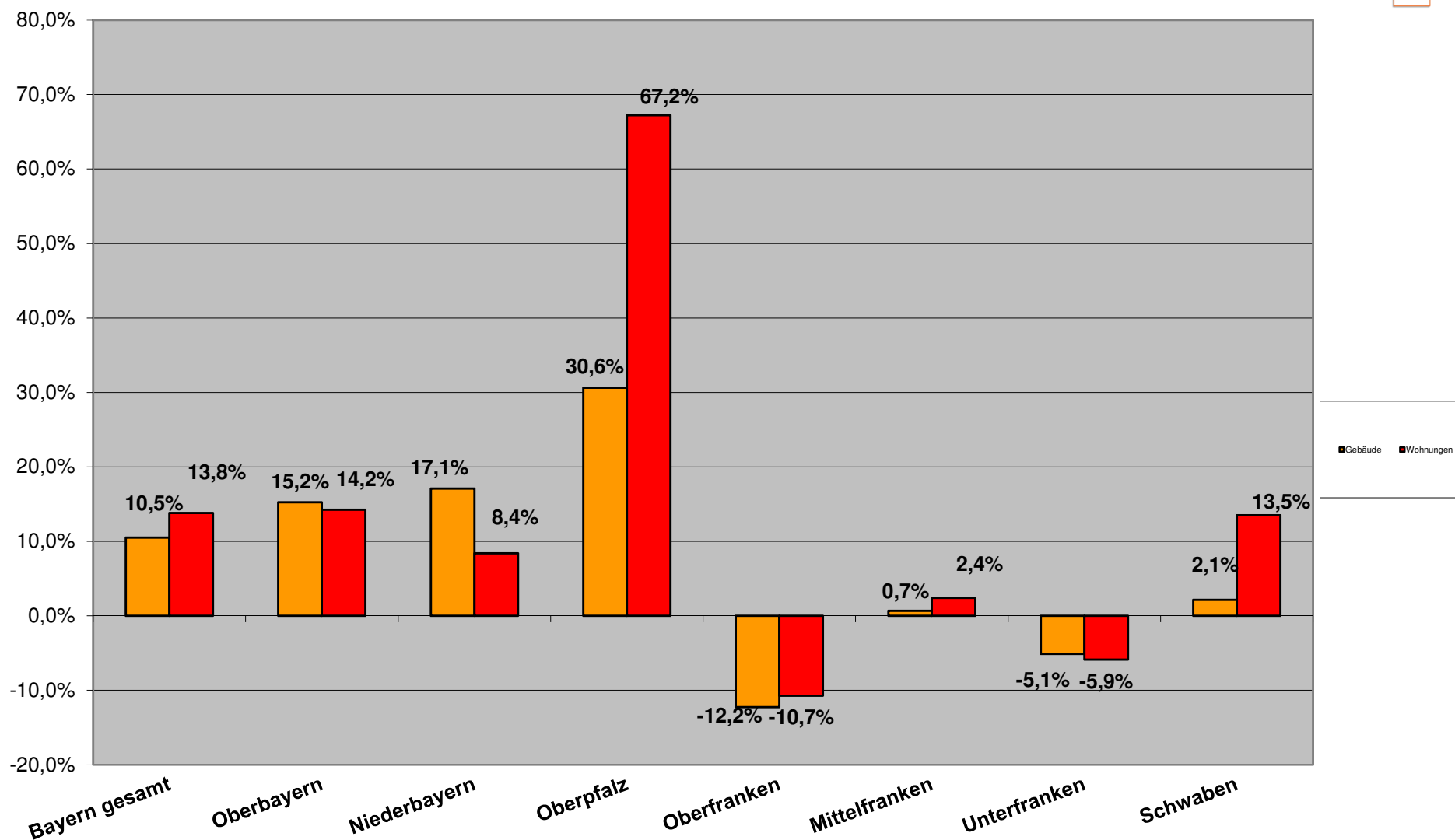
# Entwicklung Baugenehmigungen kum. 2018

## EFH/ZFH Wohnungsbau



# Entwicklung Baugenehmigungen kum. 2018

## Mehrfamilienwohnbau





Berichtszeitraum	Errichtung neuer Gebäude								Wohnungen insgesamt 2)
	Wohnbau 1)				Nicht-Wohnbau				
	Gebäude	Rauminhalt	Wohnungen	Veranschlagte Kosten der Bauwerke	Gebäude	Rauminhalt	Nutzfläche	Veranschlagte Kosten der Bauwerke	
	Anzahl	1 000 m³	Anzahl	1 000 EUR	Anzahl	1 000 m³	100 m²	1 000 EUR	

1) Einschl. Wohnheime. - 2) In Wohn- und Nichtwohngebäuden einschl. Baumaßnahmen an bestehenden Gebäuden.

#### Aug. kum.

2018	18.727	26.622	45.497	9.804.550	5.555	38.409	56.642	7.243.323	52.013
2017	18.768	25.548	42.664	9.004.487	5.304	33.860	49.939	5.726.911	49.357
2016	18.442	25.174	42.828	8.469.844	5.481	32.398	47.939	5.342.489	48.763
2015	17.091	21.847	33.744	6.983.768	5.176	31.121	45.741	4.503.192	39.539
2014	16.635	21.629	33.913	6.615.415	5.602	34.208	48.015	4.432.526	38.337
2013	16.651	21.719	33.649	6.364.876	5.934	33.782	49.487	4.348.156	38.061
2012	15.658	19.671	29.960	5.689.830	6.096	34.550	49.849	4.457.500	34.063
2011	16.666	20.408	30.576	5.733.283	6.480	33.841	50.762	4.398.971	34.389
2010	13.802	16.479	24.094	4.359.599	6.689	30.328	44.730	3.439.219	27.114
2009	12.022	14.732	20.737	3.783.568	5.528	29.398	43.704	3.676.798	23.440
2008	11.960	14.708	21.164	3.697.654	5.987	34.949	49.646	3.499.536	24.288
2007	13.118	15.351	22.448	3.750.059	5.490	31.863	47.839	3.502.669	25.912
2006	21.846	25.226	35.420	6.061.533	5.880	28.649	44.969	3.372.807	40.594

#### Veränderung Jan. - Aug. 2018 zu

2017	-0,2%	4,2%	6,6%	8,9%	4,7%	13,4%	13,4%	26,5%	5,4%
2016	1,5%	5,8%	6,2%	15,8%	1,4%	18,6%	18,2%	35,6%	6,7%
2015	9,6%	21,9%	34,8%	40,4%	7,3%	23,4%	23,8%	60,8%	31,5%
2014	12,6%	23,1%	34,2%	48,2%	-0,8%	12,3%	18,0%	63,4%	35,7%
2013	12,5%	22,6%	35,2%	54,0%	-6,4%	13,7%	14,5%	66,6%	36,7%
2012	19,6%	35,3%	51,9%	72,3%	-8,9%	11,2%	13,6%	62,5%	52,7%
2011	12,4%	30,4%	48,8%	71,0%	-14,3%	13,5%	11,6%	64,7%	51,2%
2010	35,7%	61,6%	88,8%	124,9%	-17,0%	26,6%	26,6%	110,6%	91,8%
2009	55,8%	80,7%	119,4%	159,1%	0,5%	30,7%	29,6%	97,0%	121,9%
2008	56,6%	81,0%	115,0%	165,2%	-7,2%	9,9%	14,1%	107,0%	114,2%
2007	42,8%	73,4%	102,7%	161,5%	1,2%	20,5%	18,4%	106,8%	100,7%
2006	-14,3%	5,5%	28,5%	61,8%	-5,5%	34,1%	26,0%	114,8%	28,1%

#### Monat Aug. 2018 zu

2017	-0,8%	4,6%	11,1%	8,9%	-16,1%	-21,2%	-11,3%	-7,0%	9,4%
2016	20,8%	35,3%	44,0%	46,7%	24,0%	26,9%	39,3%	62,1%	37,4%
2015	0,8%	20,2%	34,8%	44,9%	-5,1%	-3,1%	13,4%	55,7%	22,0%
2014	10,7%	26,7%	46,1%	54,4%	9,0%	16,3%	35,9%	67,2%	43,1%
2013	14,0%	38,9%	66,9%	76,2%	-9,1%	-2,0%	7,9%	48,9%	49,5%
2012	18,1%	38,3%	62,8%	81,7%	-4,3%	11,9%	27,0%	64,9%	61,3%
2011	11,8%	32,6%	39,4%	73,1%	-22,6%	-4,3%	15,4%	68,7%	42,3%
2010	16,2%	47,3%	75,9%	108,8%	-19,8%	21,5%	28,5%	129,0%	78,4%
2009	31,1%	60,2%	98,9%	135,1%	-10,3%	7,6%	13,8%	68,8%	106,6%
2008	63,2%	95,0%	147,4%	193,6%	-1,9%	1,1%	15,7%	99,1%	142,8%
2007	46,1%	92,7%	142,0%	194,2%	-3,0%	-1,5%	18,3%	101,5%	134,4%
2006	-0,3%	37,1%	71,5%	109,9%	-10,9%	0,4%	16,2%	93,7%	75,1%
2005	12,0%	42,3%	73,7%	119,9%	0,8%	29,6%	44,5%	162,5%	62,4%

# Baugenehmigungen Monatsvergleich Niederbayern + Oberbayern + Oberpfalz

August

	2018	2017		2018	2017		2018	2017	
	EFH	EFH	Veränd.	MFH	MFH	Veränd.	NWG	NWG	Veränd.
<b>Zusammenfassung</b> (Obb./Ndb./Opf.)	<b>1290</b>	<b>1387</b>	<b>-7,0%</b>	<b>3259</b>	<b>2594</b>	<b>25,6%</b>	<b>86</b>	<b>52</b>	<b>65,4%</b>

## Niederbayern

	EFH	EFH	Veränd.	MFH	MFH	Veränd.	NWG	NWG	Veränd.
Deggendorf	43	32	34,4%	83	36	130,6%	3	4	-25,0%
Dingolfing-Landau	19	52	-63,5%	0	49	-100,0%	0	0	
Freyung-Grafenau	25	27	-7,4%	4	0		0	0	
Kelheim	19	24	-20,8%	49	10	390,0%	0	1	-100,0%
Landshut	18	61	-70,5%	0	9	-100,0%	0	1	-100,0%
Landshut-Stadt	0	0		0	0		0	0	
Passau	38	55	-30,9%	11	8	37,5%	0	0	
Passau-Stadt	3	8	-62,5%	46	17	170,6%	0	0	
Regen	11	17	-35,3%	6	5	20,0%	0	0	
Rottal-Inn	50	46	8,7%	7	24	-70,8%	0	0	
Straubing-Bogen	47	25	88,0%	10	4	150,0%	0	1	-100,0%
Straubing-Stadt	4	3	33,3%	4	69	-94,2%	0	0	
<b>Gesamt</b>	<b>277</b>	<b>350</b>	<b>-20,9%</b>	<b>220</b>	<b>231</b>	<b>-4,8%</b>	<b>3</b>	<b>7</b>	<b>-57,1%</b>

## Oberbayern

	2018	2017		2018	2017		2018	2017	
	EFH	EFH	Veränd.	MFH	MFH	Veränd.	NWG	NWG	Veränd.
Altötting	20	11	81,8%	0	33	-100,0%	0	2	-100,0%
Bad Tölz-Wolfratshausen	18	35	-48,6%	10	59	-83,1%	2	0	
Berchtesgadener Land	16	12	33,3%	19	39	-51,3%	0	0	
Dachau	37	25	48,0%	38	36	5,6%	0	1	-100,0%
Ebersberg	7	38	-81,6%	7	18	-61,1%	0	1	-100,0%
Eichstätt	45	71	-36,6%	18	39	-53,8%	2	0	
Erding	22	17	29,4%	41	18	127,8%	1	1	0,0%
Freising	31	28	10,7%	13	60	-78,3%	0	1	-100,0%
Fürstenfeldbruck	50	29	72,4%	256	49	422,4%	18	4	350,0%
Garmisch-Partenkirchen	11	7	57,1%	0	17	-100,0%	0	0	
Ingolstadt-Stadt	16	28	-42,9%	4	110	-96,4%	0	1	-100,0%
Landsberg a. Lech	28	22	27,3%	16	18	-11,1%	4	0	
Miesbach	13	21	-38,1%	55	19	189,5%	20	6	233,3%
Mühldorf a. Inn	15	21	-28,6%	8	3	166,7%	2	0	
München	85	56	51,8%	905	120	654,2%	5	0	
München-Stadt	132	129	2,3%	1236	1179	4,8%	21	10	110,0%
Neuburg-Schrobenhausen	38	30	26,7%	6	14	-57,1%	1	0	
Pfaffenhofen a.d. Ilm	52	60	-13,3%	45	55	-18,2%	0	6	-100,0%
Rosenheim	49	35	40,0%	53	42	26,2%	2	0	
Rosenheim-Stadt	0	7	-100,0%	0	9	-100,0%	0	0	
Starnberg	45	42	7,1%	46	33	39,4%	1	3	-66,7%
Traunstein	23	28	-17,9%	55	58	-5,2%	1	4	-75,0%
Weilheim-Schongau	47	21	123,8%	33	10	230,0%	0	1	-100,0%
<b>Gesamt</b>	<b>800</b>	<b>773</b>	<b>3,5%</b>	<b>2864</b>	<b>2038</b>	<b>40,5%</b>	<b>80</b>	<b>41</b>	<b>95,1%</b>

## Oberpfalz

	2018	2017		2018	2017		2018	2017	
	EFH	EFH	Veränd.	MFH	MFH	Veränd.	NWG	NWG	Veränd.
Amberg-Stadt	17	2	750,0%	6	0		0	0	
Amberg-Weizbach	30	40	-25,0%	0	16	-100,0%	0	0	
Cham	22	35	-37,1%	47	41	14,6%	2	3	-33,3%
Neumarkt i.d. OPf.	1	47	-97,9%	0	79	-100,0%	0	0	
Neustadt a.d. Waldnaab	15	26	-42,3%	0	0		0	0	
Regensburg	61	52	17,3%	24	25	-4,0%	0	0	
Regensburg-Stadt	10	18	-44,4%	0	104	-100,0%	0	0	
Schwandorf	41	30	36,7%	75	60	25,0%	0	1	-100,0%
Tirschenreuth	10	10	0,0%	0	0		0	0	
Weiden i.d. OPf.-Stadt	6	4	50,0%	23	0		1	0	
<b>Gesamt</b>	<b>213</b>	<b>264</b>	<b>-19%</b>	<b>175</b>	<b>325</b>	<b>-46%</b>	<b>3</b>	<b>4</b>	<b>-25%</b>

## Baugenehmigungen Monatsvergleich

August

### Schwaben

	2018	2017		2018	2017		2018	2017	
	EFH	EFH	Veränd.	MFH	MFH	Veränd.	NWG	NWG	Veränd.
Aichach-Friedberg	80	41	95,1%	14	16	-12,5%	1	0	
Augsburg	63	47	34,0%	60	30	100,0%	1	4	-75,0%
Augsburg (Stadt)	8	8	0,0%	20	123	-83,7%	0	0	
Dillingen a.d.Donau	17	21	-19,0%	15	5	200,0%	1	0	
Günzburg	22	26	-15,4%	16	17	-5,9%	0	0	
Neu-Ulm	28	40	-30,0%	20	3	566,7%	0	1	-100,0%
Lindau (Bodensee)	2	6	-66,7%	0	11	-100,0%	0	2	-100,0%
Ostallgäu	40	34	17,6%	59	31	90,3%	0	2	-100,0%
Unterallgäu	45	17	164,7%	18	40	-55,0%	1	0	
Donau-Ries	20	19	5,3%	13	29	-55,2%	0	8	-100,0%
Oberallgäu	29	43	-32,6%	28	3	833,3%	2	4	-50,0%
Kaufbeuren	1	16	-93,8%	0	18	-100,0%	2	0	
Kempten (Allgäu)	8	0		0	0		0	2	-100,0%
Memmingen	6	1	500,0%	0	52	-100,0%	0	0	
<b>Gesamt</b>	<b>369</b>	<b>319</b>	<b>15,7%</b>	<b>263</b>	<b>378</b>	<b>-30,4%</b>	<b>8</b>	<b>23</b>	<b>-65,2%</b>

## Baugenehmigungen Monatsvergleich Wohnungen

	2018	2017		2018	2017		2018	2017	
August	EFH	EFH	Veränd.	MFH	MFH	Veränd.	NWG	NWG	Veränd.
<b>Zusammenfassung</b>	<b>541</b>	<b>607</b>	<b>-10,9%</b>	<b>717</b>	<b>511</b>	<b>40,3%</b>	<b>19</b>	<b>23</b>	<b>-17,4%</b>

<b>Oberfranken</b>		EFH	Veränd.		MFH	Veränd.		NWG	Veränd.
Bamberg	34	26	30,8%	9	0		1	1	0,0%
Bamberg-Stadt	1	3	-66,7%	33	0		0	0	
Bayreuth	16	28	-42,9%	6	0		0	0	
Bayreuth-Stadt	2	4	-50,0%	0	20	-100,0%	0	1	-100,0%
Coburg	8	12	-33,3%	0	12	-100,0%	0	0	
Coburg-Stadt	2	2	0,0%	36	4	800,0%	0	0	
Forchheim	30	14	114,3%	4	0		1	0	
Hof	15	8	87,5%	0	0		0	0	
Hof-Stadt	1	0		0	0		0	0	
Kronach	10	3	233,3%	0	0		0	1	-100,0%
Kulmbach	8	9	-11,1%	0	0		0	0	
Lichtenfels	11	14	-21,4%	12	38	-68,4%	1	0	
Wunsiedel	7	3	133,3%	4	0		0	0	
<b>Gesamt</b>	<b>145</b>	<b>126</b>	<b>15,1%</b>	<b>104</b>	<b>74</b>	<b>40,5%</b>	<b>3</b>	<b>3</b>	<b>0,0%</b>

	2018	2017		2018	2017		2018	2017	
<b>Mittelfranken</b>	EFH	EFH	Veränd.	MFH	MFH	Veränd.	NWG	NWG	Veränd.
Ansbach	29	46	-37,0%	4	44	-90,9%	0	0	
Ansbach-Stadt	0	0		0	14	-100,0%	0	0	
Erlangen	4	0		14	12	16,7%	0	0	
Erlangen-Höchststadt	45	23	95,7%	0	82	-100,0%	1	0	
Fürth	25	19	31,6%	87	0		2	2	0,0%
Fürth-Stadt	10	10	0,0%	50	6	733,3%	0	0	
Nürnberg (Stadt)	15	9	66,7%	268	53	405,7%	7	4	75,0%
Nürnberger Land	30	29	3,4%	15	15	0,0%	0	0	
Neustadt / Aisch	18	45	-60,0%	3	18	-83,3%	0	4	-100,0%
Roth	18	34	-47,1%	0	4	-100,0%	0	1	-100,0%
Schwabach	2	1	100,0%	0	0		0	1	-100,0%
Weißenburg-Gunzenh.	17	22	-22,7%	0	0		0	0	
<b>Gesamt</b>	<b>213</b>	<b>238</b>	<b>-10,5%</b>	<b>441</b>	<b>248</b>	<b>77,8%</b>	<b>10</b>	<b>12</b>	<b>-16,7%</b>

	2018	2017		2018	2017		2018	2017	
<b>Unterfranken</b>	EFH	EFH	Veränd.	MFH	MFH	Veränd.	NWG	NWG	Veränd.
Aschaffenburg	15	18	-16,7%	36	13	176,9%	0	0	
Bad Kissingen	6	16	-62,5%	8	0		0	0	
Rhön-Grabfeld	23	39	-41,0%	3	23	-87,0%	0	1	-100,0%
Haßberge	13	15	-13,3%	0	5	-100,0%	0	0	
Kitzingen	15	21	-28,6%	0	9	-100,0%	1	0	
Miltenberg	19	20	-5,0%	49	17	188,2%	0	1	-100,0%
Main-Spessart	20	20	0,0%	0	5	-100,0%	1	0	
Schweinfurt	37	28	32,1%	13	0		0	6	-100,0%
Würzburg	30	36	-16,7%	46	23	100,0%	2	0	
Aschaffenburg (Stadt)	1	2	-50,0%	13	0		0	0	
Schweinfurt (Stadt)	1	1	0,0%	0	94	-100,0%	0	0	
Würzburg (Stadt)	3	27	-88,9%	4	0		2	0	
<b>Gesamt</b>	<b>183</b>	<b>243</b>	<b>-24,7%</b>	<b>172</b>	<b>189</b>	<b>-9,0%</b>	<b>6</b>	<b>8</b>	<b>-25,0%</b>

# Baugenehmigungen kumuliert zum August

## Niederbayern + Oberbayern + Oberpfalz

Wohnungen August kumuliert	2018	2017		2018	2017		2018	2017	
	EFH	EFH	Veränd.	MFH	MFH	Veränd.	NWG	NWG	Veränd.
<b>Zusammenfassung</b> (Obb./Ndb./Opf.)	<b>10293</b>	<b>10498</b>	<b>-2,0%</b>	<b>19395</b>	<b>16352</b>	<b>18,6%</b>	<b>556</b>	<b>494</b>	<b>12,6%</b>

<b>Niederbayern</b>	EFH	EFH	Veränd.	MFH	MFH	Veränd.	NWG	NWG	Veränd.
Deggendorf	277	250	10,8%	226	280	-19,3%	13	5	160,0%
Dingolfing-Landau	243	297	-18,2%	159	164	-3,0%	2	1	100,0%
Freyung-Grafenau	147	141	4,3%	128	40	220,0%	1	3	-66,7%
Kelheim	254	332	-23,5%	244	272	-10,3%	1	5	-80,0%
Landshut	367	406	-9,6%	141	45	213,3%	4	52	-92,3%
Landshut-Stadt	37	68	-45,6%	96	263	-63,5%	0	1	-100,0%
Passau	343	409	-16,1%	214	155	38,1%	8	3	166,7%
Passau-Stadt	31	50	-38,0%	95	146	-34,9%	1	0	
Regen	118	135	-12,6%	57	54	5,6%	0	3	-100,0%
Rottal-Inn	298	277	7,6%	265	100	165,0%	4	22	-81,8%
Straubing-Bogen	418	377	10,9%	254	88	188,6%	17	5	240,0%
Straubing-Stadt	55	34	61,8%	85	205	-58,5%	2	0	
<b>Gesamt</b>	<b>2588</b>	<b>2776</b>	<b>-6,8%</b>	<b>1964</b>	<b>1812</b>	<b>8,4%</b>	<b>53</b>	<b>100</b>	<b>-47,0%</b>

<b>Oberbayern</b>	2018	2017		2018	2017		2018	2017	
	EFH	EFH	Veränd.	MFH	MFH	Veränd.	NWG	NWG	Veränd.
Altötting	146	178	-18,0%	122	187	-34,8%	5	26	-80,8%
Bad Tölz-Wolfratshausen	183	201	-9,0%	225	495	-54,5%	10	13	-23,1%
Berchtesgadener Land	77	91	-15,4%	236	200	18,0%	5	12	-58,3%
Dachau	249	288	-13,5%	258	326	-20,9%	21	8	162,5%
Ebersberg	172	189	-9,0%	91	345	-73,6%	4	8	-50,0%
Eichstätt	407	399	2,0%	155	244	-36,5%	20	5	300,0%
Erding	227	286	-20,6%	256	341	-24,9%	7	2	250,0%
Freising	283	214	32,2%	854	383	123,0%	14	16	-12,5%
Fürstenfeldbruck	279	301	-7,3%	490	339	44,5%	33	8	312,5%
Garmisch-Partenkirchen	53	70	-24,3%	49	159	-69,2%	4	3	33,3%
Ingolstadt-Stadt	138	244	-43,4%	647	488	32,6%	28	38	-26,3%
Landsberg a.Lech	269	226	19,0%	191	113	69,0%	14	13	7,7%
Miesbach	118	134	-11,9%	298	74	302,7%	41	22	86,4%
Mühldorf a.Inn	224	234	-4,3%	340	198	71,7%	6	4	50,0%
München	409	420	-2,6%	1475	853	72,9%	18	10	80,0%
München-Stadt	624	582	7,2%	7734	6851	12,9%	190	39	387,2%
Neuburg-Schrobenhausen	249	250	-0,4%	115	122	-5,7%	7	8	-12,5%
Pfaffenhofen a.d.Ilm	347	330	5,2%	245	287	-14,6%	7	22	-68,2%
Rosenheim	408	409	-0,2%	421	322	30,7%	7	16	-56,3%
Rosenheim-Stadt	32	38	-15,8%	44	142	-69,0%	0	6	-100,0%
Starnberg	242	258	-6,2%	274	151	81,5%	4	4	0,0%
Traunstein	223	217	2,8%	196	221	-11,3%	10	14	-28,6%
Weilheim-Schongau	267	311	-14,1%	123	149	-17,4%	17	24	-29,2%
<b>Gesamt</b>	<b>5626</b>	<b>5870</b>	<b>-4,2%</b>	<b>14839</b>	<b>12990</b>	<b>14,2%</b>	<b>472</b>	<b>321</b>	<b>47,0%</b>

<b>Oberpfalz</b>	2018	2017		2018	2017		2018	2017	
	EFH	EFH	Veränd.	MFH	MFH	Veränd.	NWG	NWG	Veränd.
Amberg-Stadt	48	15	220,0%	18	110	-83,6%	0	0	
Amberg-Sulzbach	165	211	-21,8%	45	47	-4,3%	0	3	-100,0%
Cham	259	276	-6,2%	181	156	16,0%	9	3	200,0%
Neumarkt i.d.OPf.	249	287	-13,2%	139	298	-53,4%	3	6	-50,0%
Neustadt a.d.Waldnaab	221	139	59,0%	158	11	1336,4%	4	0	
Regensburg	450	457	-1,5%	282	182	54,9%	9	8	12,5%
Regensburg-Stadt	242	69	250,7%	1250	522	139,5%	0	1	-100,0%
Schwandorf	318	284	12,0%	429	185	131,9%	3	4	-25,0%
Tirschenreuth	108	80	35,0%	18	6	200,0%	2	48	-95,8%
Weiden i.d.OPf.-Stadt	19	34	-44,1%	72	33	118,2%	1	0	
<b>Gesamt</b>	<b>2079</b>	<b>1852</b>	<b>12%</b>	<b>2592</b>	<b>1550</b>	<b>67%</b>	<b>31</b>	<b>73</b>	<b>-58%</b>

## Baugenehmigungen kumuliert

August kumuliert

Schwaben

	2018	2017		2018	2017		2018	2017	
	EFH	EFH	Veränd.	MFH	MFH	Veränd.	NWG	NWG	Veränd.
Aichach-Friedberg	253	328	-22,9%	250	192	30,2%	6	3	100,0%
Augsburg	419	505	-17,0%	627	427	46,8%	16	13	23,1%
Augsburg (Stadt)	89	88	1,1%	595	912	-34,8%	1	1	0,0%
Dillingen a.d.Donau	172	206	-16,5%	86	53	62,3%	4	0	
Günzburg	262	270	-3,0%	244	187	30,5%	1	0	
Neu-Ulm	258	227	13,7%	658	186	253,8%	2	5	-60,0%
Lindau (Bodensee)	76	131	-42,0%	246	133	85,0%	2	8	-75,0%
Ostallgäu	247	240	2,9%	161	183	-12,0%	9	5	80,0%
Unterallgäu	354	344	2,9%	242	251	-3,6%	12	4	200,0%
Donau-Ries	234	222	5,4%	178	117	52,1%	7	9	-22,2%
Oberallgäu	209	249	-16,1%	200	256	-21,9%	17	15	13,3%
Kaufbeuren	52	46	13,0%	95	155	-38,7%	3	0	
Kempten (Allgäu)	16	21	-23,8%	37	93	-60,2%	2	2	0,0%
Memmingen	82	37	121,6%	75	109	-31,2%	0	2	-100,0%
<b>Gesamt</b>	<b>2723</b>	<b>2914</b>	<b>-6,6%</b>	<b>3694</b>	<b>3254</b>	<b>13,5%</b>	<b>82</b>	<b>67</b>	<b>22,4%</b>

## Baugenehmigungen kumuliert Wohnungen

	2018	2017		2018	2017		2018	2017	
August kumuliert	EFH	EFH	Veränd.	MFH	MFH	Veränd.	NWG	NWG	Veränd.
<b>Zusammenfassung</b>	<b>4613</b>	<b>4767</b>	<b>-3,2%</b>	<b>4779</b>	<b>4879</b>	<b>-2,0%</b>	<b>170</b>	<b>371</b>	<b>-54,2%</b>

<b>Oberfranken</b>		EFH	Veränd.		EFH	Veränd.		EFH	Veränd.
Bamberg	235	215	9,3%	55	51	7,8%	2	1	100,0%
Bamberg-Stadt	16	21	-23,8%	115	222	-48,2%	0	50	-100,0%
Bayreuth	163	138	18,1%	106	45	135,6%	3	0	
Bayreuth-Stadt	23	41	-43,9%	172	118	45,8%	0	1	-100,0%
Coburg	130	112	16,1%	0	108	-100,0%	0	1	-100,0%
Coburg-Stadt	43	14	207,1%	149	50	198,0%	0	0	
Forchheim	214	193	10,9%	57	118	-51,7%	4	2	100,0%
Hof	77	67	14,9%	12	0		1	3	-66,7%
Hof-Stadt	5	11	-54,5%	0	10	-100,0%	0	14	-100,0%
Kronach	59	47	25,5%	53	22	140,9%	0	116	-100,0%
Kulmbach	60	97	-38,1%	19	21	-9,5%	1	0	
Lichtenfels	82	82	0,0%	53	109	-51,4%	2	1	100,0%
Wunsiedel	63	51	23,5%	26	41	-36,6%	0	1	-100,0%
<b>Gesamt</b>	<b>1170</b>	<b>1089</b>	<b>7,4%</b>	<b>817</b>	<b>915</b>	<b>-10,7%</b>	<b>13</b>	<b>190</b>	<b>-93,2%</b>

	2018	2017		2018	2017		2018	2017	
<b>Mittelfranken</b>	EFH	EFH	Veränd.	MFH	MFH	Veränd.	NWG	NWG	Veränd.
Ansbach	329	358	-8,1%	167	176	-5,1%	28	12	133,3%
Ansbach-Stadt	12	18	-33,3%	15	67	-77,6%	1	0	
Erlangen	46	37	24,3%	401	115	248,7%	0	0	
Erlangen-Höchststadt	318	364	-12,6%	178	314	-43,3%	4	9	-55,6%
Fürth	140	203	-31,0%	248	175	41,7%	2	5	-60,0%
Fürth-Stadt	52	103	-49,5%	228	323	-29,4%	10	4	150,0%
Nürnberg (Stadt)	179	123	45,5%	1115	1132	-1,5%	9	14	-35,7%
Nürnberger Land	255	269	-5,2%	139	150	-7,3%	1	57	-98,2%
Neustadt / Aisch	201	149	34,9%	117	53	120,8%	0	4	-100,0%
Roth	233	233	0,0%	103	26	296,2%	1	2	-50,0%
Schwabach	42	30	40,0%	10	115	-91,3%	2	1	100,0%
Weißenburg-Gunzenh.	170	144	18,1%	132	140	-5,7%	3	6	-50,0%
<b>Gesamt</b>	<b>1977</b>	<b>2031</b>	<b>-2,7%</b>	<b>2853</b>	<b>2786</b>	<b>2,4%</b>	<b>61</b>	<b>114</b>	<b>-46,5%</b>

	2018	2017		2018	2017		2018	2017	
<b>Unterfranken</b>	EFH	EFH	Veränd.	MFH	MFH	Veränd.	NWG	NWG	Veränd.
Aschaffenburg	179	196	-8,7%	135	117	15,4%	5	1	400,0%
Bad Kissingen	96	154	-37,7%	93	72	29,2%	1	1	0,0%
Rhön-Grabfeld	126	141	-10,6%	24	49	-51,0%	1	2	-50,0%
Haßberge	122	140	-12,9%	19	39	-51,3%	49	21	133,3%
Kitzingen	132	158	-16,5%	35	24	45,8%	2	1	100,0%
Miltenberg	133	134	-0,7%	110	102	7,8%	7	18	-61,1%
Main-Spessart	176	156	12,8%	118	80	47,5%	5	1	400,0%
Schweinfurt	185	192	-3,6%	42	77	-45,5%	0	7	-100,0%
Würzburg	252	260	-3,1%	203	114	78,1%	23	14	64,3%
Aschaffenburg	18	24	-25,0%	84	248	-66,1%	0	1	-100,0%
Schweinfurt	14	29	-51,7%	41	178	-77,0%	0	0	
Würzburg	33	63	-47,6%	205	78	162,8%	3	0	
<b>Gesamt</b>	<b>1466</b>	<b>1647</b>	<b>-11,0%</b>	<b>1109</b>	<b>1178</b>	<b>-5,9%</b>	<b>96</b>	<b>67</b>	<b>43,3%</b>